

Appartement inkl. EBK in Gruga-Nähe



Virchowstraße 52

45147 Essen

Zimmer: 1,00
Wohnfläche ca.: 33,83 m²
Kaltmiete: 330,00 EUR (zzgl. Nebenkosten)
Gesamtmiete: 400,00 EUR

Scout-ID: 130716979
Objekt-Nr.: 017052105



Ihr Ansprechpartner:

Heinrich GmbH

Büropartner der Karl Hupe Stiftung

E-Mail: vorstand@karl-hupe-stiftung.de

Tel: +49 201 870180

Fax: +49 201 8701899

Web: <http://www.karl-hupe-stiftung.de>

Wohnungstyp: Hochparterre
Etage: 0
Etagenanzahl: 3
Keller: Ja
Einbauküche: Ja
Objektzustand: Vollständig renoviert
Baujahr: 1966
Qualität der Ausstattung: Gehoben
Energieausweistyp: Verbrauchsausweis
Heizungsart: Zentralheizung
Wesentliche Energieträger: Fernwärme
Endenergieverbrauch: 74,06 kWh/(m²*a)
Energieeffizienzklasse: B
Bezugsfrei ab: 01.12.2021
Haustiere: Nein
Garage/Stellplatz: Garage
Anzahl Garage/Stellplatz: 1

Nebenkosten: 30,00 EUR
Heizkosten: 40,00 EUR (Heizung / Warmwasser)
Heizkosten sind in Nebenkosten enthalten: Nein
Kautions: 800,00 EUR Kautions

Appartement inkl. EBK in Gruga-Nähe



Virchowstraße 52

45147 Essen

Zimmer:	1,00
Wohnfläche ca.:	33,83 m ²
Kaltmiete:	330,00 EUR (zzgl. Nebenkosten)
Gesamtmieta:	400,00 EUR

Objektbeschreibung:

Das Objekt wurde 1964 vom Vater der Voreigentümerin erstellt. Das Vorderhaus ist als reines Miethaus angelegt, hingegen ist der Anbau von einer Physiotherapiepraxis gewerblich genutzt.

Ausstattung:

Die Wohnung besitzt eine nachgefragte Ausstattung. Ein Einbauschränk ist vorhanden, die Raufaser ist weiß gestrichen, der Fußboden besitzt ansprechendes Mosaikparkett, das Bad inkl. Waschmaschinenstellplatz ist weiß gefliest und ein Handtuchheizkörper rundet die Ausstattung ab.

Lage:

Die Virchowstraße verbindet die Gruga mit dem Stadtteil Holsterhausen. Die dort beheimatete Gemarkenstraße bietet sämtliche Dinge des täglichen Bedarfs an. Unweit des Klinikums und der Justizgebäude sind sowohl die Gruga, als auch die stark nachgefragte Rüttensteiner Straße in wenigen Fußminuten zu erreichen. Der ÖPNV- und der Autobahnanschluss zur A40 und A52 ist als gut zu bezeichnen.

Sonstiges:

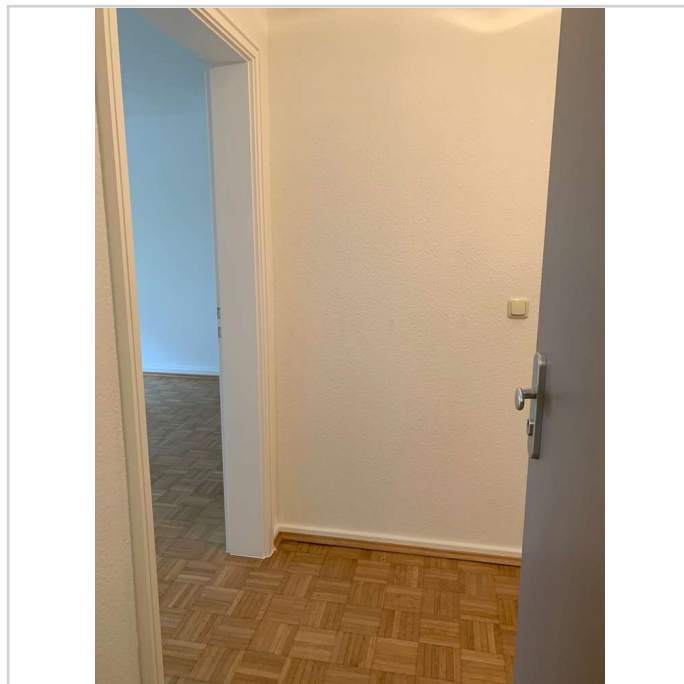
Eine Garage kann bei Bedarf für zusätzlich 70€/Monat angemietet werden.

In diesem Jahr wurde der gesamte Kellerbereich überarbeitet. Es wurde ein Fahrradkeller mit direktem Zugang zur Hofeinfahrt, ein Trockenkeller sowie für jede Mietpartei ein Kellerraum und ein WM-Stellplatz in der Waschküche installiert. Es steht Ihnen bei dieser Wohnung daher frei, ob Sie die Waschmaschine im Keller oder im Badezimmer anschließen möchten.

Bei Interesse schreiben Sie uns gerne eine E-Mail oder schicken uns eine Anfrage unter Angabe Ihrer Rufnummer direkt über ImmobilienScout24. Wir melden uns dann bei Ihnen zurück. Vielen Dank.



Ansicht



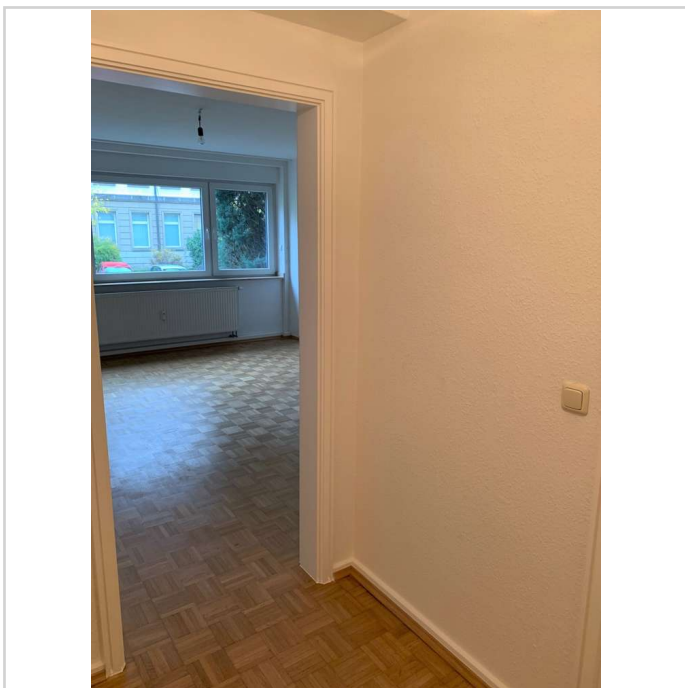
Willkommen

Appartement inkl. EBK in Gruga-Nähe



Virchowstraße 52
45147 Essen

Zimmer: 1,00
Wohnfläche ca.: 33,83 m²
Kaltmiete: 330,00 EUR (zzgl. Nebenkosten)
Gesamtmiete: 400,00 EUR



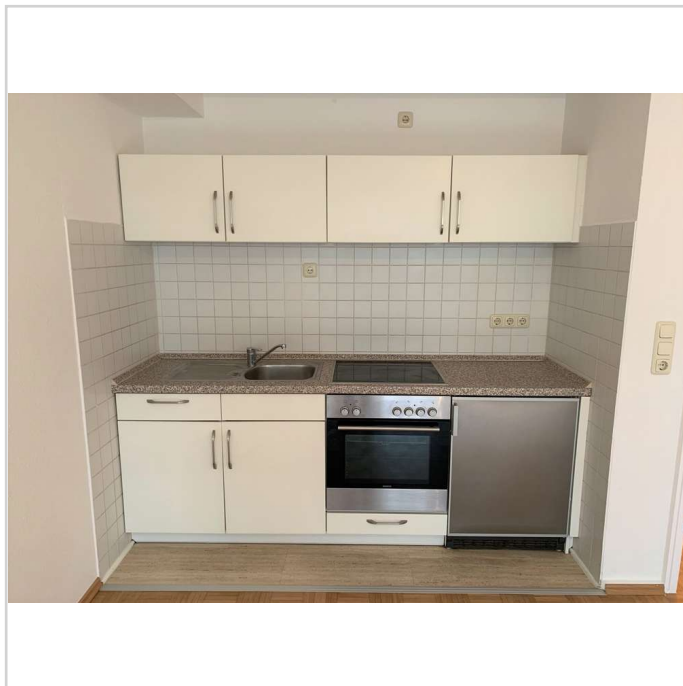
Diele



Schlafen



Wohnen



Küche

Appartement inkl. EBK in Gruga-Nähe



Virchowstraße 52
45147 Essen

Zimmer: 1,00
Wohnfläche ca.: 33,83 m²
Kaltmiete: 330,00 EUR (zzgl. Nebenkosten)
Gesamtmiete: 400,00 EUR



Wohnraum Rtg. Diele



Einbauschränk



Einbrauchschränk innen



Badezimmer

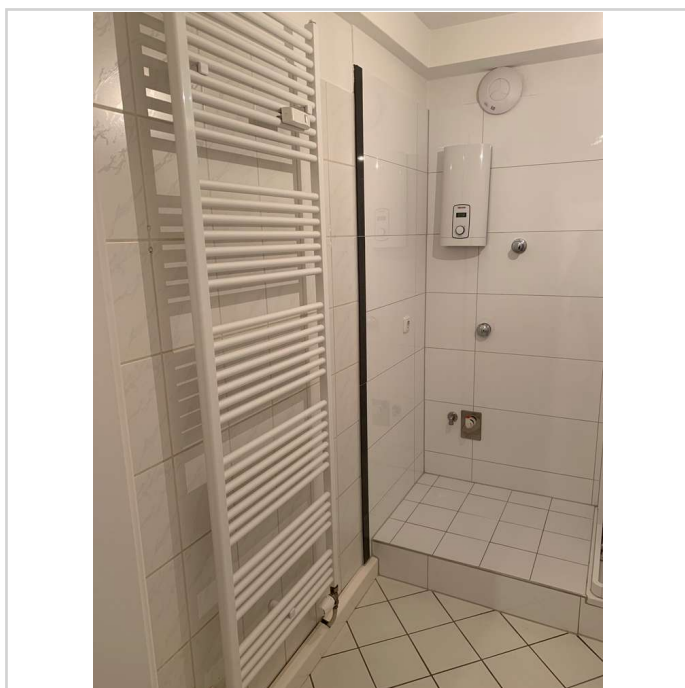
Appartement inkl. EBK in Gruga-Nähe



Virchowstraße 52

45147 Essen

Zimmer:	1,00
Wohnfläche ca.:	33,83 m ²
Kaltmiete:	330,00 EUR (zzgl. Nebenkosten)
Gesamtmieta:	400,00 EUR



WM-Stellplatz

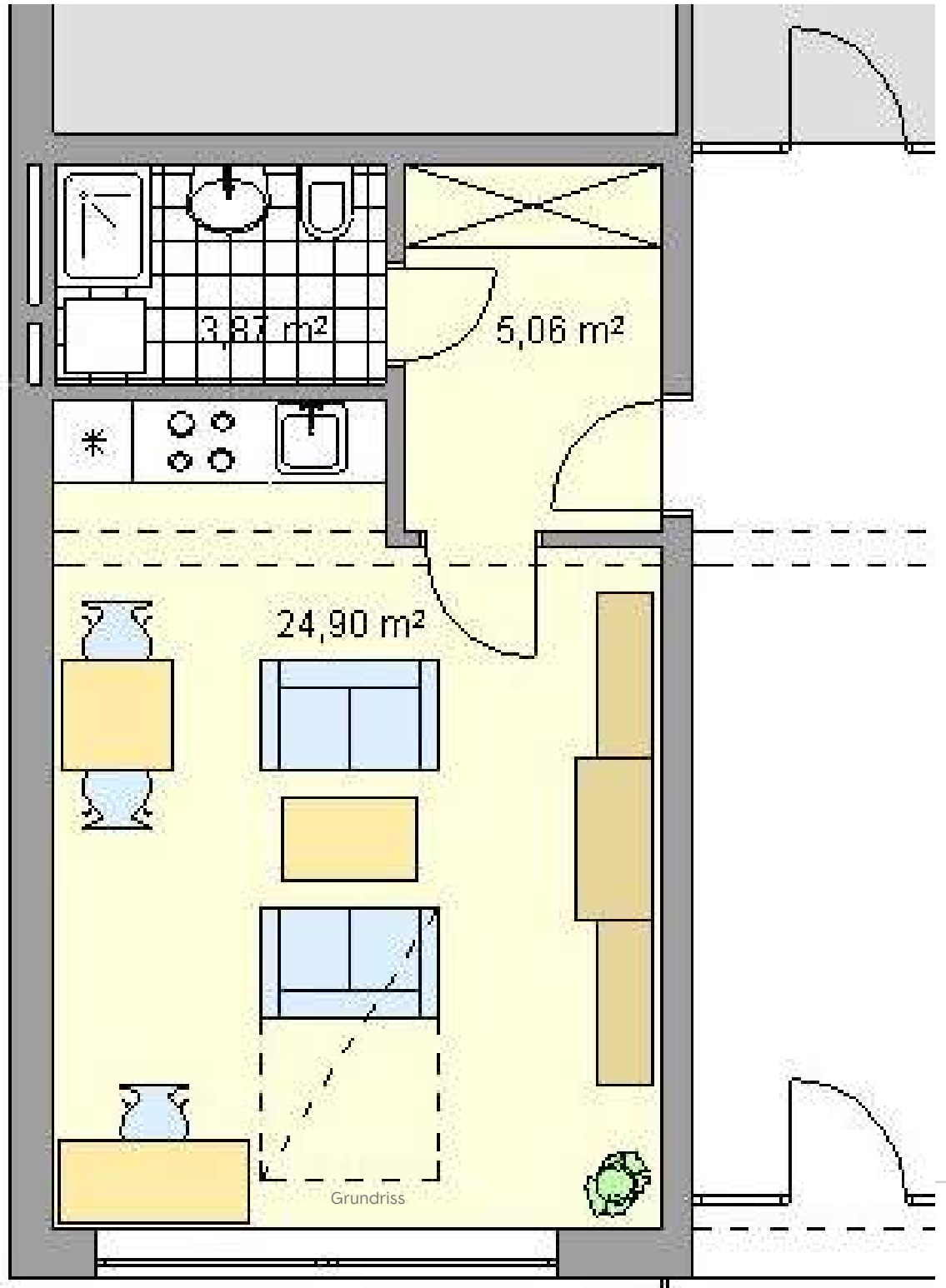
Appartement inkl. EBK in Gruga-Nähe



Virchowstraße 52

45147 Essen

Zimmer:	1,00
Wohnfläche ca.:	33,83 m ²
Kaltmiete:	330,00 EUR (zzgl. Nebenkosten)
Gesamtmiete:	400,00 EUR



Appartement inkl. EBK in Gruga-Nähe



Virchowstraße 52
45147 Essen

Zimmer: 1,00
Wohnfläche ca.: 33,83 m²
Kaltmiete: 330,00 EUR (zzgl. Nebenkosten)
Gesamtmiete: 400,00 EUR

