

Erstbezug nach Modernisierung: Appartement Nähe Klinikum/Landgericht



Hufelandstraße 3
45147 Essen

Zimmer: 1,50
Wohnfläche ca.: 27,88 m²
Kaltmiete: 290,00 EUR (zzgl. Nebenkosten)
Gesamtmieta: 350,00 EUR

Scout-ID: 120329879
Objekt-Nr.: 016.003.155

Ihr Ansprechpartner:

Heinrich GmbH
Büropartner der Karl Hupe Stiftung
E-Mail: vorstand@karl-hupe-stiftung.de
Tel: +49 201 870180
Fax: +49 201 8701899
Web: <http://www.karl-hupe-stiftung.de>

Wohnungstyp: Dachgeschoss
Etage: 4
Etagenanzahl: 4
Keller: Ja
Einbauküche: Ja
Objektzustand: Erstbezug nach Sanierung
Baujahr: 1966
Qualität der Ausstattung: Gehoben
Letzte Modernisierung/
Sanierung: 2020
Energieausweistyp: Verbrauchsausweis
Heizungsart: Zentralheizung
Wesentliche Energieträger: Fernwärme
Endenergieverbrauch: 89,11 kWh/(m²*a)
Energieeffizienzklasse: C
Bezugsfrei ab: 01.08.2020
Haustiere: Nein

Nebenkosten: 30,00 EUR
Heizkosten: 30,00 EUR (Heizung /
Warmwasser)
Heizkosten sind in
Nebenkosten enthalten: Nein
Kautio: 700,00 € Kautio

Erstbezug nach Modernisierung: Appartement Nähe Klinikum/Landgericht



Hufelandstraße 3
45147 Essen

Zimmer: 1,50
Wohnfläche ca.: 27,88 m²
Kaltmiete: 290,00 EUR (zzgl. Nebenkosten)
Gesamtmieta: 350,00 EUR

Objektbeschreibung:

Dieses Mehrfamilienhaus wurde vor wenigen Jahren von der Stiftung käuflich erworben und umgehend mit einer Zentralheizung ausgestattet. Das Erdgeschoss wird von einer Zahnarztpraxis genutzt. Die oberen Etagen weisen ausschließlich Wohnraum auf.

Ausstattung:

Die Ausstattung ist als vollständig zu bezeichnen. Neu verlegtes Laminat, neue Türen inkl. Wohnungseingangstür, weißes Duschbad mit Duschkabine und WM-Anschluss, elektronischem Durchlauferhitzer und frisch gestrichene Rauhfaser sind vorhanden. Die Fenster sind ebenfalls neu. Eine neue Einbauküche inkl. Zweiplattenherd, Kühlschrank mit Gefrierfach und Backofen ist vorhanden.

Lage:

Die Hufelandstraße ist eine Verbindungsstraße mit allen Vor- und Nachteilen der guten Erreichbarkeit. Rüttscheid und die Gruga sind in wenigen Fußminuten erreichbar. Die Anbindung an den ÖPNV ist hervorragend.

Die Wohnung liegt vollständig hofseits mit Blick auf die Gruga.

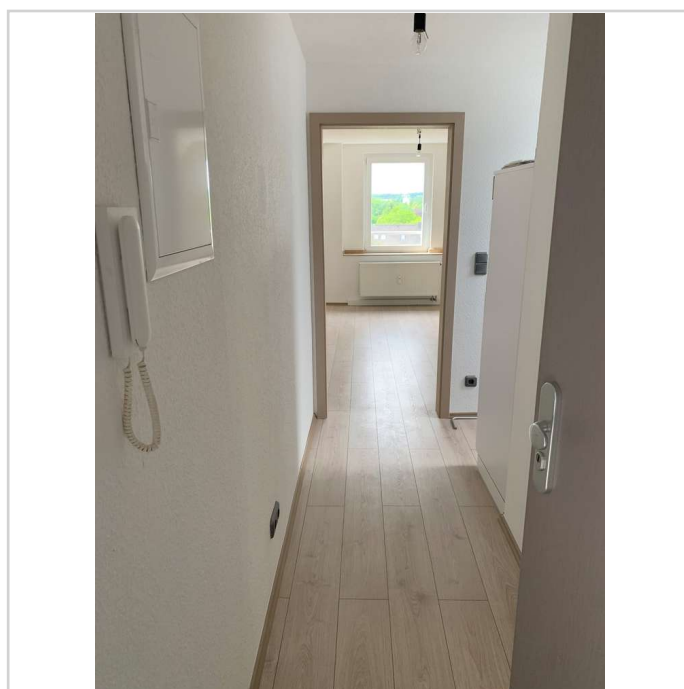
Sonstiges:

Es handelt sich um einen Erstbezug nach Komplettmodernisierung.

Bei Interesse schicken Sie uns gerne eine Anfrage oder schreiben uns eine Email unter Angabe Ihrer Rufnummer. Wir melden uns dann bei Ihnen zurück. Vielen Dank.



Ansicht



Willkommen

Erstbezug nach Modernisierung: Appartement Nähe Klinikum/Landgericht



Hufelandstraße 3
45147 Essen

Zimmer: 1,50
Wohnfläche ca.: 27,88 m²
Kaltmiete: 290,00 EUR (zzgl. Nebenkosten)
Gesamtmiete: 350,00 EUR



Wohn- u. Schlafbereich



Ausblick



Wohnen



Schlafen

Erstbezug nach Modernisierung: Appartement Nähe Klinikum/Landgericht



Hufelandstraße 3
45147 Essen

Zimmer: 1,50
Wohnfläche ca.: 27,88 m²
Kaltmiete: 290,00 EUR (zzgl. Nebenkosten)
Gesamtmieta: 350,00 EUR



Rtg. Diele



Diele



Einbausküche



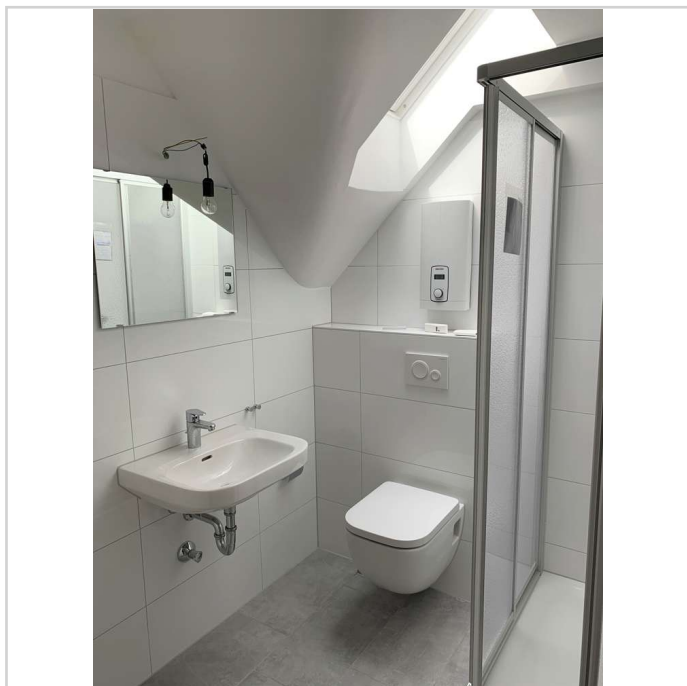
Kochen

Erstbezug nach Modernisierung: Appartement Nähe Klinikum/Landgericht



Hufelandstraße 3
45147 Essen

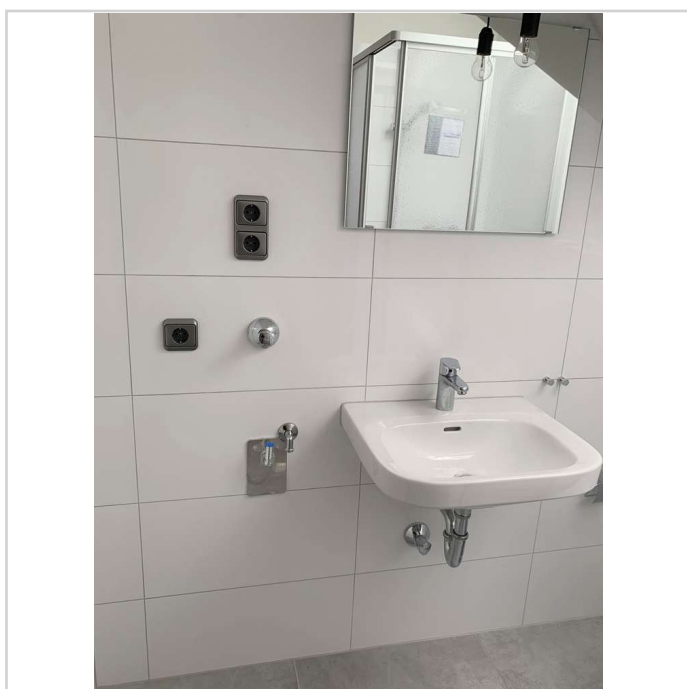
Zimmer: 1,50
Wohnfläche ca.: 27,88 m²
Kaltmiete: 290,00 EUR (zzgl. Nebenkosten)
Gesamtmieta: 350,00 EUR



Badezimmer



Dusche



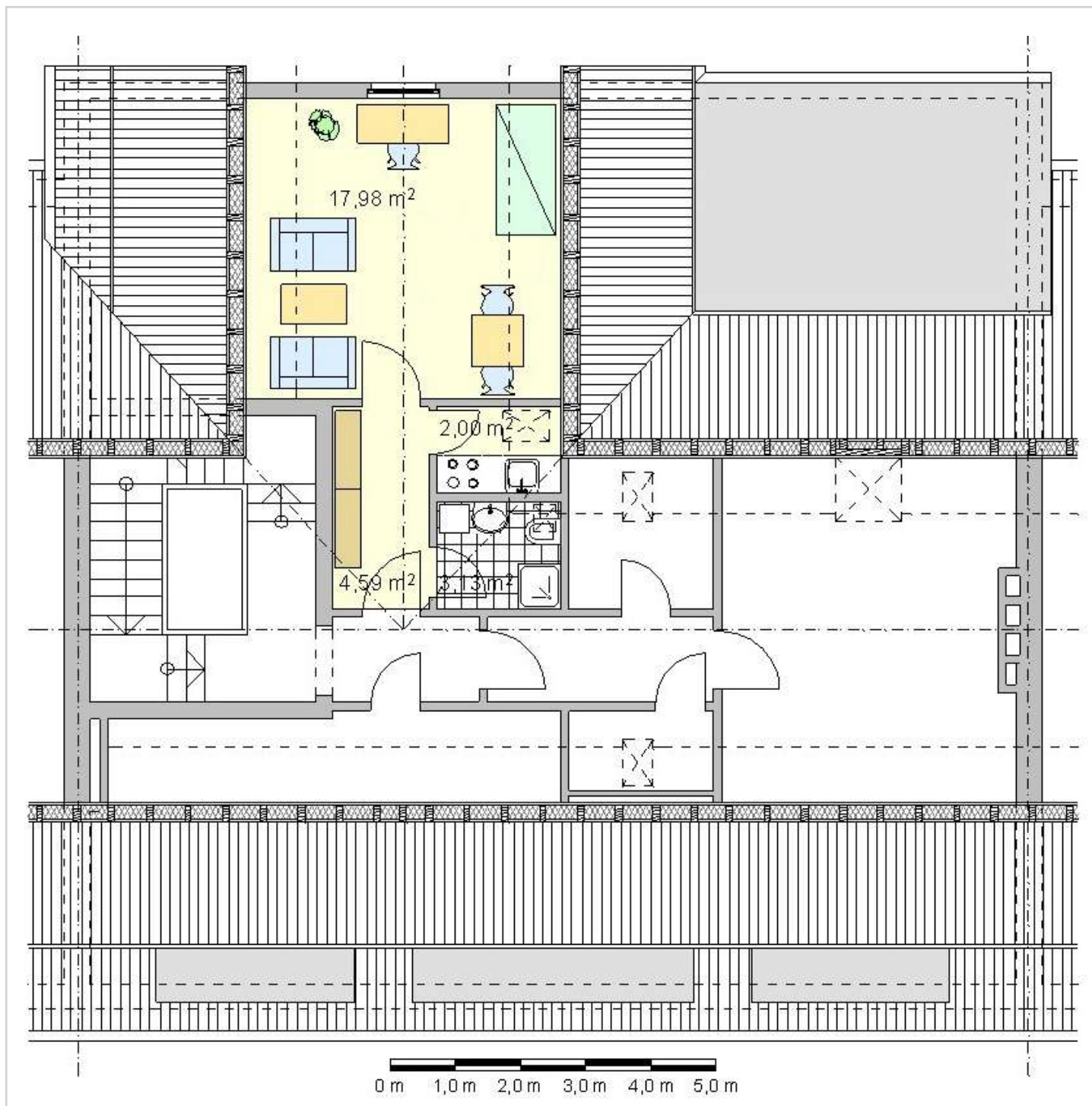
WM-Stellplatz

Erstbezug nach Modernisierung: Appartement Nähe Klinikum/Landgericht



Hufelandstraße 3
45147 Essen

Zimmer: 1,50
Wohnfläche ca.: 27,88 m²
Kaltmiete: 290,00 EUR (zzgl. Nebenkosten)
Gesamtmiete: 350,00 EUR



Grundriss

Erstbezug nach Modernisierung: Appartement Nähe Klinikum/Landgericht



Hufelandstraße 3
45147 Essen

Zimmer: 1,50
Wohnfläche ca.: 27,88 m²
Kaltmiete: 290,00 EUR (zzgl. Nebenkosten)
Gesamtmiete: 350,00 EUR

