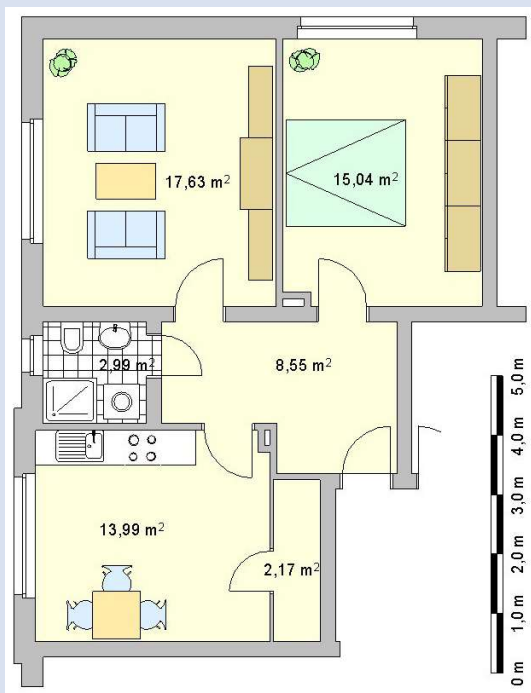


SCHÖNER WOHNEN zwischen Rüttenscheid und Holsterhausen



Alexanderstraße 38
45130 Essen

Zimmer: 2,50
Wohnfläche ca.: 60,37 m²
Kaltmiete: 500,00 EUR (zzgl. Nebenkosten)
Gesamtmiete: 540,00 EUR

Scout-ID: 120304439
Objekt-Nr.: 015.038.130

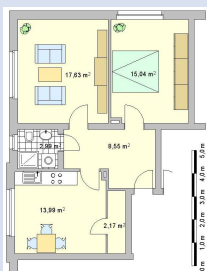
Ihr Ansprechpartner:

Heinrich GmbH
Büropartner der Karl Hupe Stiftung
E-Mail: vorstand@karl-hupe-stiftung.de
Tel: +49 201 870180
Fax: +49 201 8701899
Web: <http://www.karl-hupe-stiftung.de>

Wohnungstyp:	Etagenwohnung
Etage:	1
Etagenanzahl:	4
Keller:	Ja
Baujahr:	1954
Energieausweistyp:	Bedarfsausweis
Heizungsart:	Etagenheizung
Wesentliche Energieträger:	Gas
Endenergiebedarf:	48,48 kWh/(m ² *a)
Energieeffizienzklasse:	A
Bezugsfrei ab:	01.08.2020
Haustiere:	Nein

Nebenkosten:	40,00 EUR
Heizkosten sind in Nebenkosten enthalten:	Nein
Kaution:	1.080,00 € Kaution

SCHÖNER WOHNEN zwischen Rüttenscheid und Holsterhausen



Alexanderstraße 38

45130 Essen

Zimmer:	2,50
Wohnfläche ca.:	60,37 m ²
Kaltmiete:	500,00 EUR (zzgl. Nebenkosten)
Gesamtmieta:	540,00 EUR

Objektbeschreibung:

Das 12-Familienhaus wurde vor wenigen Jahren von uns erworben und wurde nun sukzessive umgebaut. Die Nachtstromspeicherheizungen wurden durch moderne Gas-Etagenheizungen ersetzt. Der Speicher wurde gedämmt, sämtliche Wohnungen wurden modernisiert, die Briefkasten- und Klingelanlage erneuert, das Dach neu gedeckt, eine Wärmedämmverbundfassade angebracht, das Treppenhaus modernisiert und die Keller wurden neu geordnet.

Ausstattung:

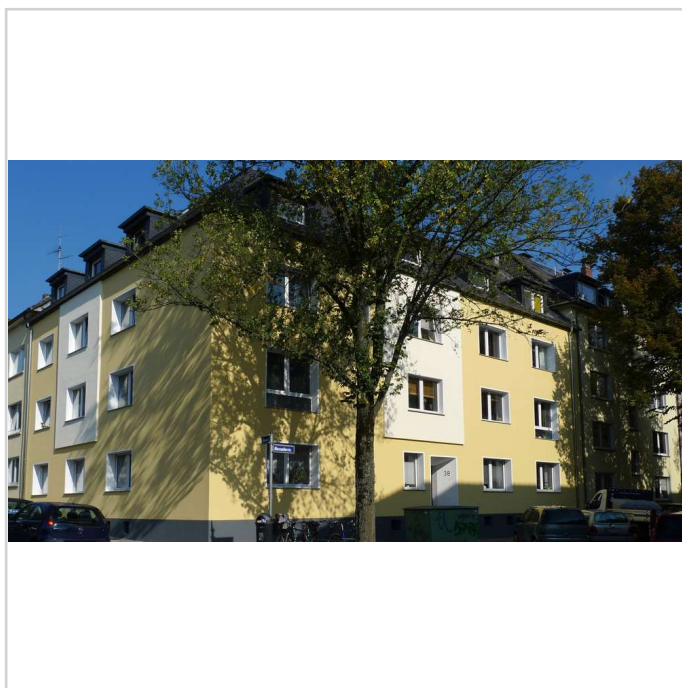
Die Wohnung ist prima geschnitten. Das Buchen-Fertigparkett, die Buchen-Naturholztüren, Elektro- und San.-Installation, ein weißes Duschbad mit WM - Stellplatz und Handtuchheizkörper und die Gas-Etagenheizung wurden vor einigen Jahren eingebracht. Dazu ist die Raufaser in der Wohnung frisch weiß gestrichen. Sie können ohne Extraaufwand einziehen.

Lage:

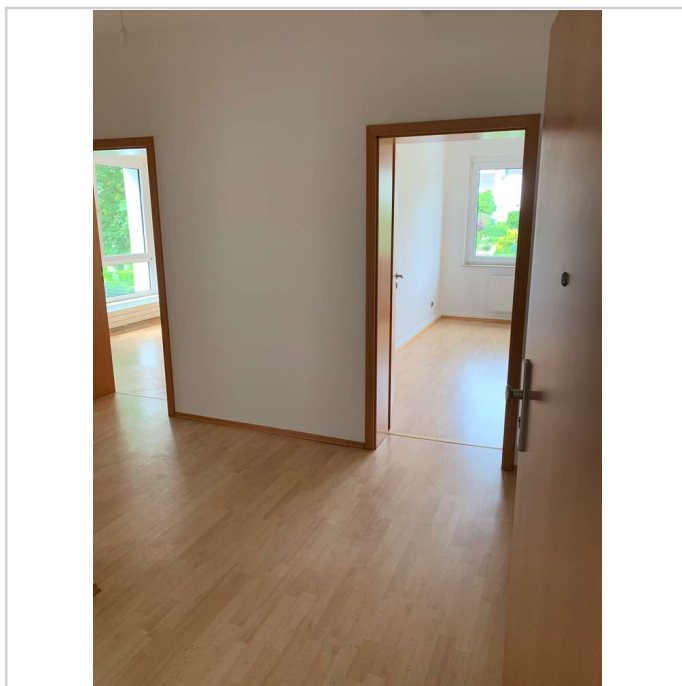
Die Wohnung befindet sich im II. Obergeschoss der Alexanderstraße 38. Die Gemarkenstraße in Holsterhausen ist nur wenige Fußminuten entfernt. Dinge des tägl. Bedarf sind schnell besorgt. Rüttenscheid mit seiner gefragten Kneipenlandschaft ist ebenso schnell erreicht, wie die Gruga als Naherholungszentrum. Diese Wohnung liegt wirklich ruhig und doch zentral zugleich.

Sonstiges:

Bei Interesse lassen Sie uns gerne eine Frage oder eine Email unter Angabe Ihrer Rufnummer zukommen. Wir melden uns bei Ihnen. Vielen Dank!

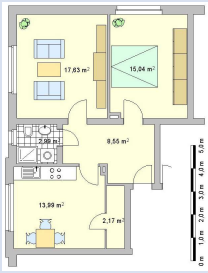


Ansicht



Willkommen

SCHÖNER WOHNEN zwischen Rüttenscheid und Holsterhausen



Alexanderstraße 38

45130 Essen

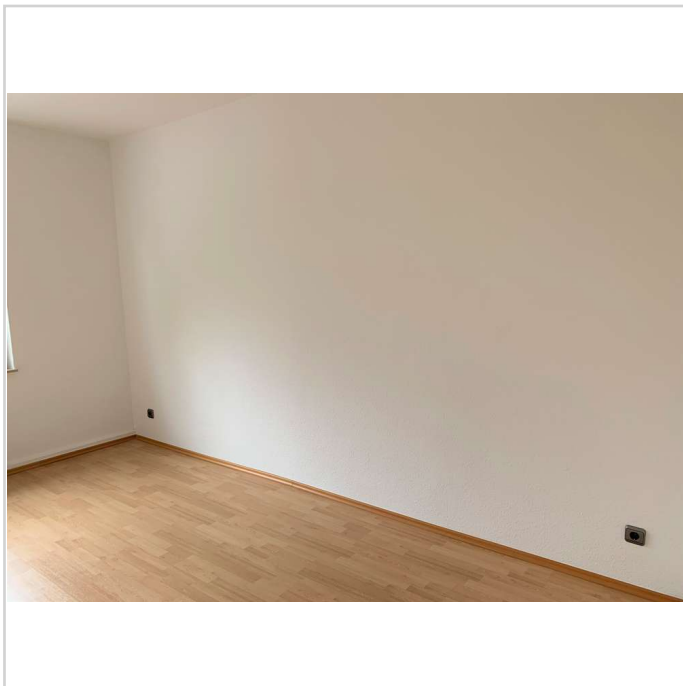
Zimmer: 2,50
Wohnfläche ca.: 60,37 m²
Kaltmiete: 500,00 EUR (zzgl. Nebenkosten)
Gesamtmiete: 540,00 EUR



Diele



Schlafzimmer

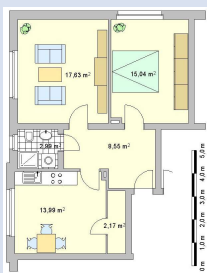


Schlafen



Wohnzimmer

SCHÖNER WOHNEN zwischen Rüttenscheid und Holsterhausen



Alexanderstraße 38
45130 Essen

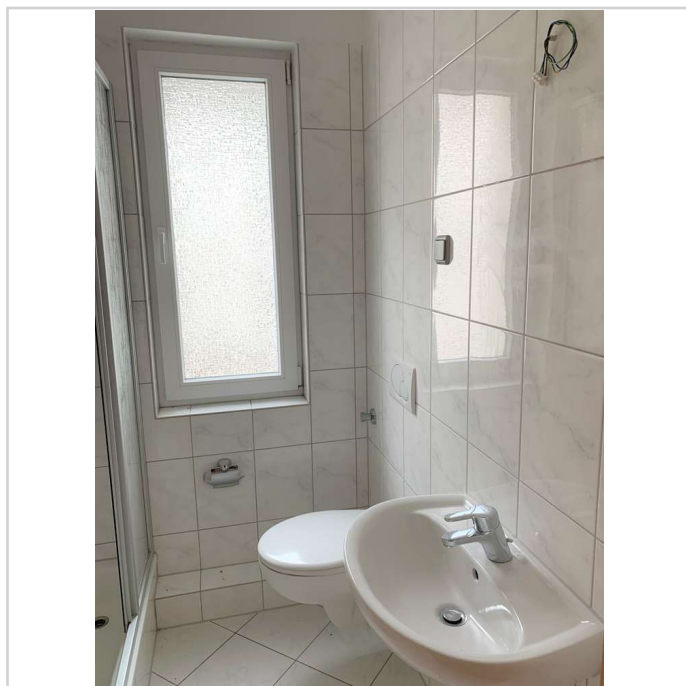
Zimmer: 2,50
Wohnfläche ca.: 60,37 m²
Kaltmiete: 500,00 EUR (zzgl. Nebenkosten)
Gesamtmieta: 540,00 EUR



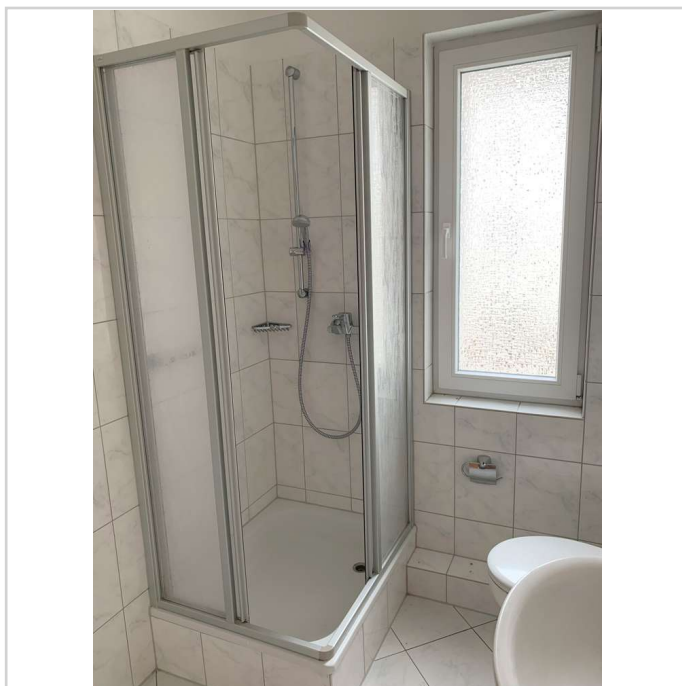
Ausblick



Wohnen

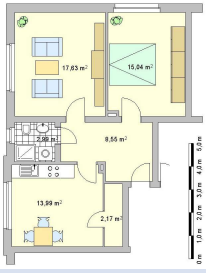


Bad



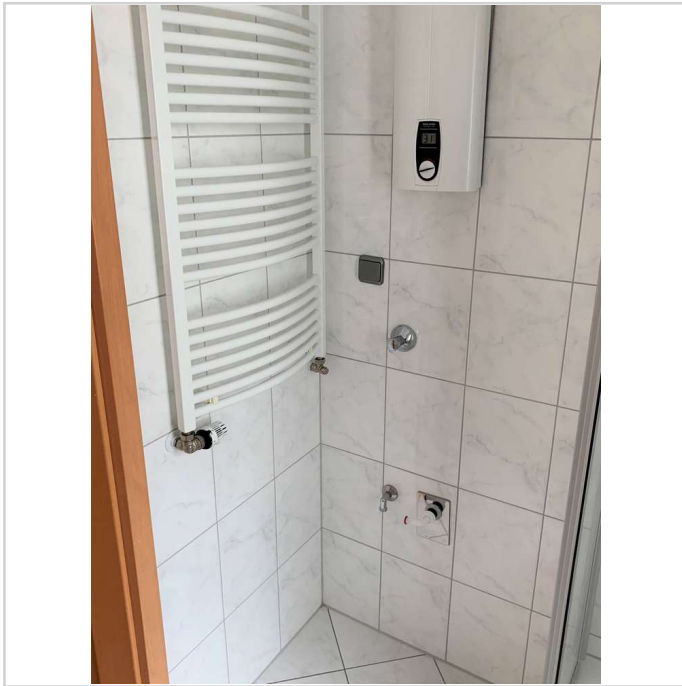
Dusche

SCHÖNER WOHNEN zwischen Rüttenscheid und Holsterhausen



Alexanderstraße 38
45130 Essen

Zimmer: 2,50
Wohnfläche ca.: 60,37 m²
Kaltmiete: 500,00 EUR (zzgl. Nebenkosten)
Gesamtmieta: 540,00 EUR



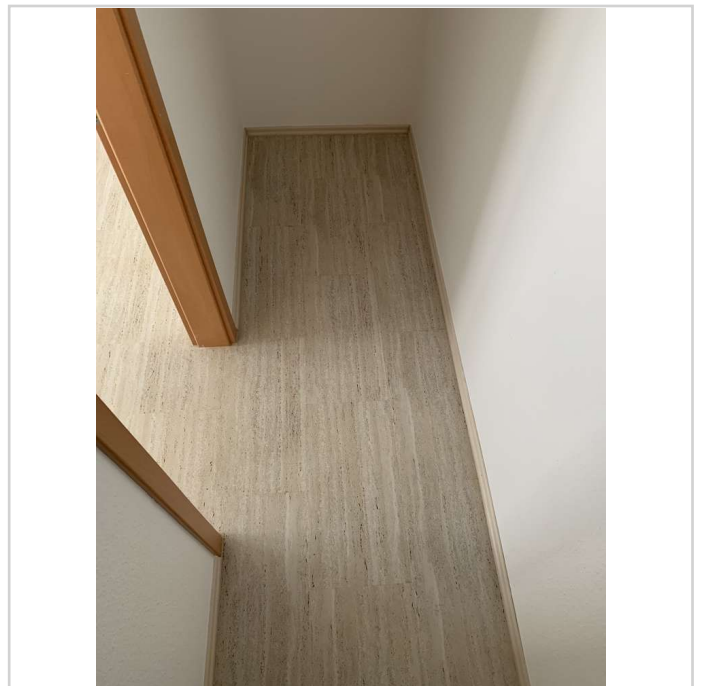
WM Stellplatz



Küche

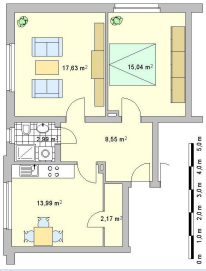


Essen



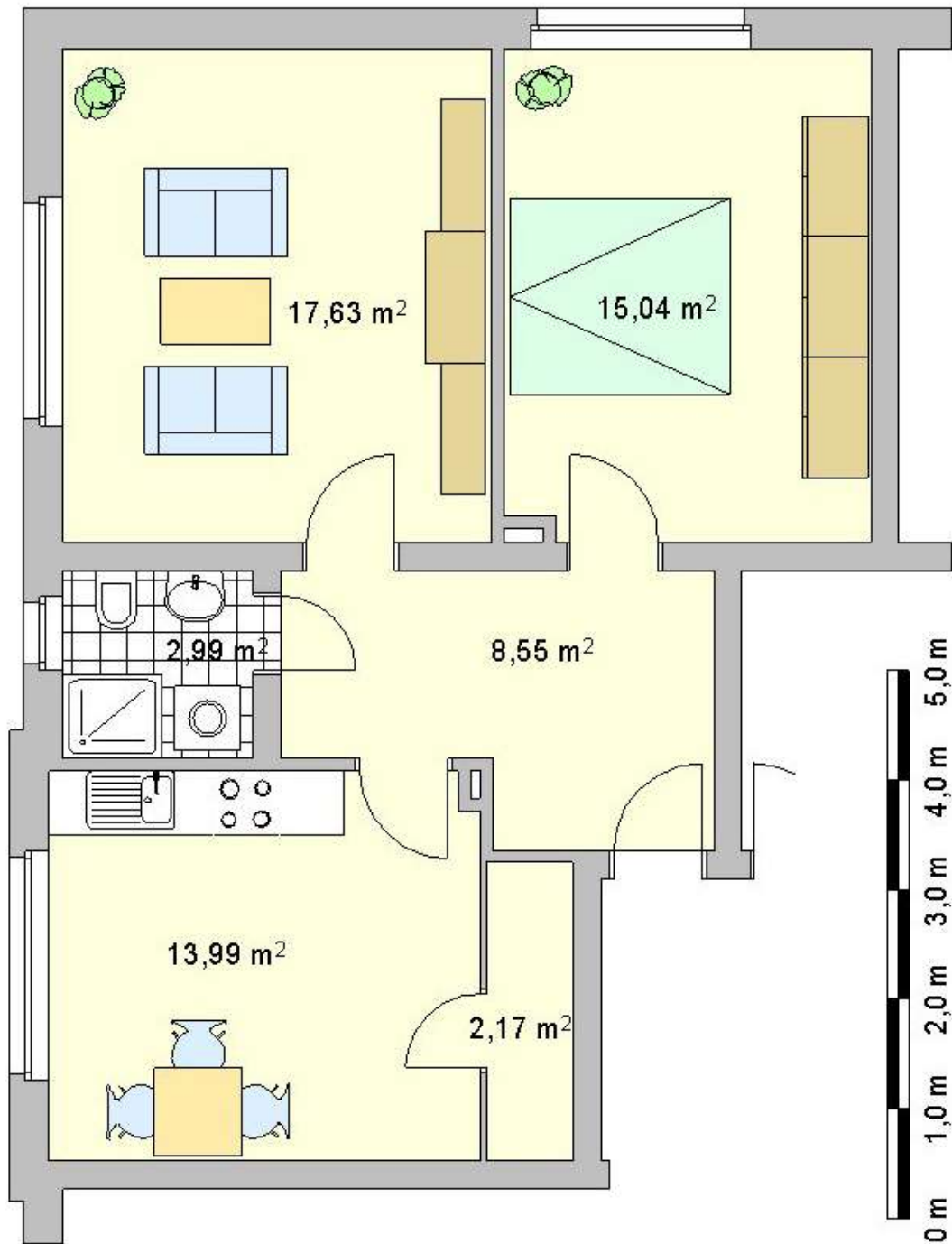
Abstellkammer

SCHÖNER WOHNEN zwischen Rüttenscheid und Holsterhausen



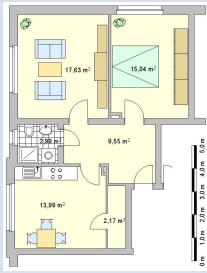
Alexanderstraße 38
45130 Essen

Zimmer: 2,50
Wohnfläche ca.: 60,37 m²
Kaltmiete: 500,00 EUR (zzgl. Nebenkosten)
Gesamtmierte: 540,00 EUR



Grundriss

SCHÖNER WOHNEN zwischen Rüttenscheid und Holsterhausen



Alexanderstraße 38
45130 Essen

Zimmer: 2,50
Wohnfläche ca.: 60,37 m²
Kaltmiete: 500,00 EUR (zzgl. Nebenkosten)
Gesamtmiete: 540,00 EUR

