

BESSER WOHNEN MIT HERZ UND VERSTAND UND BALKON



Unterdorfstraße 35

45143 Essen

Zimmer: 2,00
Wohnfläche ca.: 40,52 m²
Kaltmiete: 300,00 EUR (zzgl. Nebenkosten)
Gesamtmiete: 390,00 EUR

Scout-ID: 86946822
Objekt-Nr.: 8035180

Etage: 3
Etagenanzahl: 3
Keller: Ja
Balkon/Terrasse: Ja
Objektzustand: Modernisiert
Baujahr: 1929
Energieausweistyp: Verbrauchsausweis
Heizungsart: Zentralheizung
Wesentliche Energieträger: Erdgas leicht
Endenergieverbrauch: 121,88 kWh/(m²*a)
Energieeffizienzklasse: D
Baujahr laut Energieausweis: 1929
Bezugsfrei ab: 01.11.2023
Haustiere: Nein



Ihr Ansprechpartner:

Heinrich GmbH

Wohnungsunternehmen Karl Hupe Stiftung

E-Mail: vorstand@karl-hupe-stiftung.de

Web: <http://www.karl-hupe-stiftung.de>

Nebenkosten: 40,00 EUR
Heizkosten: 50,00 EUR (Heizung / Warmwasser)
Heizkosten sind in Nebenkosten enthalten: Nein
Kautions- oder Genossenschaftsanteile: 780,00 EUR

BESSER WOHNEN MIT HERZ UND VERSTAND UND BALKON



Unterdorfstraße 35

45143 Essen

Zimmer:	2,00
Wohnfläche ca.:	40,52 m ²
Kaltmiete:	300,00 EUR (zzgl. Nebenkosten)
Gesamtmieta:	390,00 EUR

Objektbeschreibung:

Das Objekt befindet sich in einem guten Zustand. Es wurde vor einigen Jahren vollständig modernisiert. Die freigezogenen Wohnungen wurden an die neue Gas-Zentralheizung aus dem Jahr 2023 angeschlossen. Vor wenigen Jahren wurde das Haus und das Nachbarhaus mit einem neuen Putz und Anstrich versehen. Der Treppenhausestrich wurde erneuert.

Ausstattung:

Die Wohnung ist vor einigen Jahren mit Parkett einem weißen Duschbad inkl. Waschmaschinenstellplatz und Naturholztüren modernisiert worden. Die Stromversorgung wurde aktualisiert und die Wohnung ist mit weißer Raufaser ausgestattet. Ein Abstellraum ist vorhanden. Die Wohnungseingangstür wurde im letzten Jahr erneuert und entspricht nun den aktuellen Einruch-, Schallschutz- und Wärmedämmvorschriften.

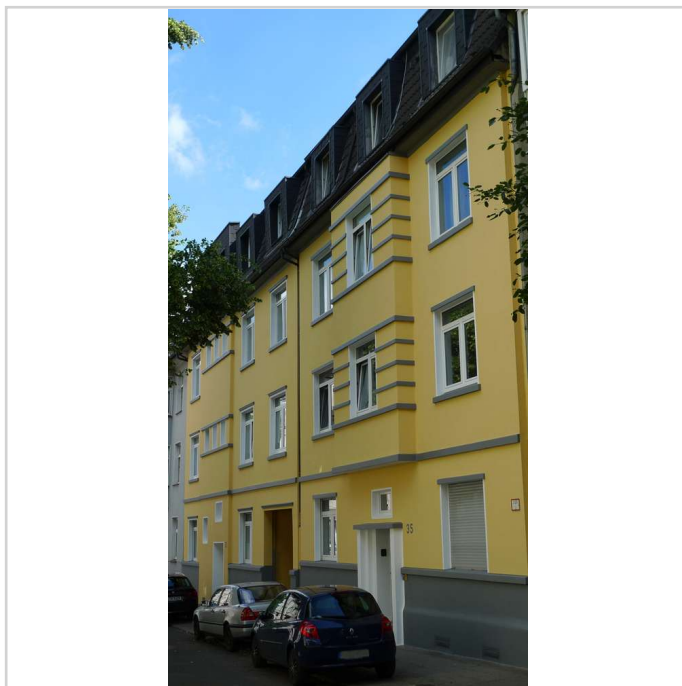
Lage:

Die Unterdorfstraße ist eine ruhige Seitenstraße unweit des ÖPNV-Knotenpunktes "Helenenstraße" mit hervorragender Anbindung zur Stadtmitte und nach Borbeck/Frintrop/Mülheim an der Ruhr. Dieses Gebiet grenzt an die nördliche Innenstadterweiterung (Thyssen/Krupp) mit dem Krupp-Park und dem neuen "Kronenbergcenter", wo sämtliche Dinge des täglichen Bedarfs gut und schnell besorgt werden können.

Sonstiges:

Bei Bedarf kann eine Garage für 50 EUR/mtl. angemietet werden.

Bei Interesse übersenden Sie uns bitte direkt eine Anfrage über Immobilienscout24 oder über unsere Mailadresse unter Angabe Ihrer Rufnummer. Wir melden uns bei Ihnen zurück. Dafür danken wir Ihnen.



Unterdorfstraße



Diele

BESSER WOHNEN MIT HERZ UND VERSTAND UND BALKON



Unterdorfstraße 35

45143 Essen

Zimmer: 2,00
Wohnfläche ca.: 40,52 m²
Kaltmiete: 300,00 EUR (zzgl. Nebenkosten)
Gesamtmiete: 390,00 EUR



Bad



Waschmaschinenstellplatz



Abstellraum



Wohn-/Schlafraum

BESSER WOHNEN MIT HERZ UND VERSTAND UND BALKON



Unterdorfstraße 35

45143 Essen

Zimmer:	2,00
Wohnfläche ca.:	40,52 m ²
Kaltmiete:	300,00 EUR (zzgl. Nebenkosten)
Gesamtmieta:	390,00 EUR



Wohnküche



Balkon



Ausblick

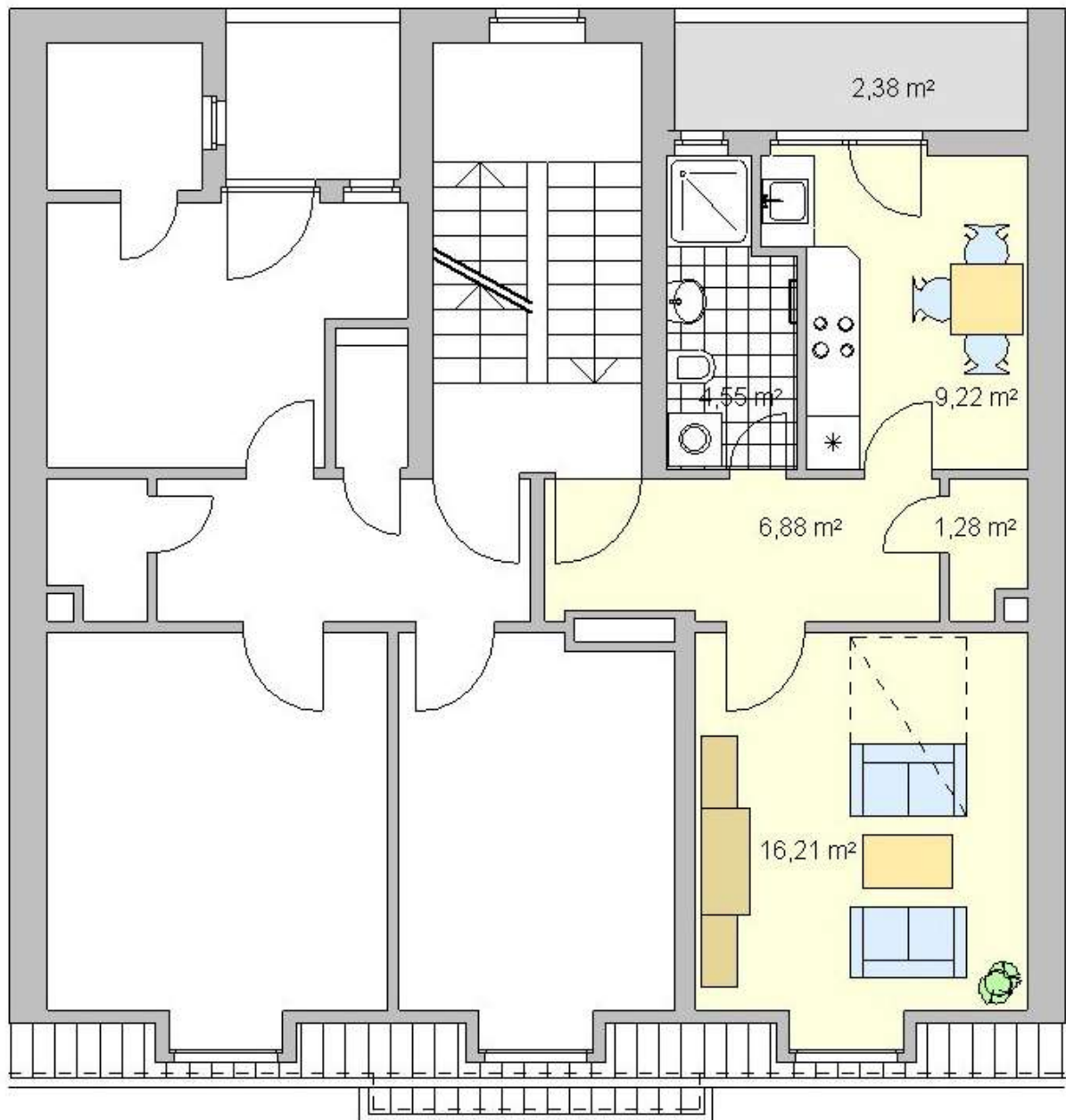
BESSER WOHNEN MIT HERZ UND VERSTAND UND BALKON



Unterdorfstraße 35

45143 Essen

Zimmer: 2,00
Wohnfläche ca.: 40,52 m²
Kaltmiete: 300,00 EUR (zzgl. Nebenkosten)
Gesamtmiete: 390,00 EUR



0 m 1,0 m 2,0 m 3,0 m 4,0 m 5,0 m

Grundriss

BESSER WOHNEN MIT HERZ UND VERSTAND UND BALKON



Unterdorfstraße 35

45143 Essen

Zimmer:	2,00
Wohnfläche ca.:	40,52 m ²
Kaltmiete:	300,00 EUR (zzgl. Nebenkosten)
Gesamtmiete:	390,00 EUR

