

BESSER WOHNEN Nähe Kronenbergcenter



Unterdorfstraße 35

45143 Essen

Zimmer: 1,50
Wohnfläche ca: 39,75 m²
Kaltmiete: 320,00 EUR (zzgl. Nebenkosten)
Gesamtmiete: 390,00 EUR

Scout-ID: 130728611
Objekt-Nr.: 008035140



Ihr Ansprechpartner:

Heinrich GmbH

Büropartner der Karl Hupe Stiftung

E-Mail: vorstand@karl-hupe-stiftung.de

Tel: +49 201 870180

Fax: +49 201 8701899

Web: <http://www.karl-hupe-stiftung.de>

Wohnungstyp: Etagenwohnung
Etage: 1
Etagenanzahl: 3
Keller: Ja
Balkon/Terrasse: Ja
Baujahr: 1929
Energieausweistyp: Verbrauchsausweis
Heizungsart: Zentralheizung
Wesentliche Energieträger: Erdgas leicht
Endenergieverbrauch: 121,88 kWh/(m²*a)
Energieeffizienzklasse: D
Bezugsfrei ab: 01.01.2022
Haustiere: Nein

Nebenkosten: 30,00 EUR
Heizkosten: 40,00 EUR (Heizung / Warmwasser)
Heizkosten sind in Nebenkosten enthalten: Nein
Kautiion: 780,00 EUR Kautiion

BESSER WOHNEN Nähe Kronenbergcenter



Unterdorfstraße 35

45143 Essen

Zimmer:	1,50
Wohnfläche ca.:	39,75 m ²
Kaltmiete:	320,00 EUR (zzgl. Nebenkosten)
Gesamtmiete:	390,00 EUR

Objektbeschreibung:

Das Objekt wurde in den letzten Jahren vollständig gestrichen und saniert. Der Dachboden wurde ebenfalls gedämmt. Das Treppenhaus wird von einem Reinigungsdienst gereinigt.

Ausstattung:

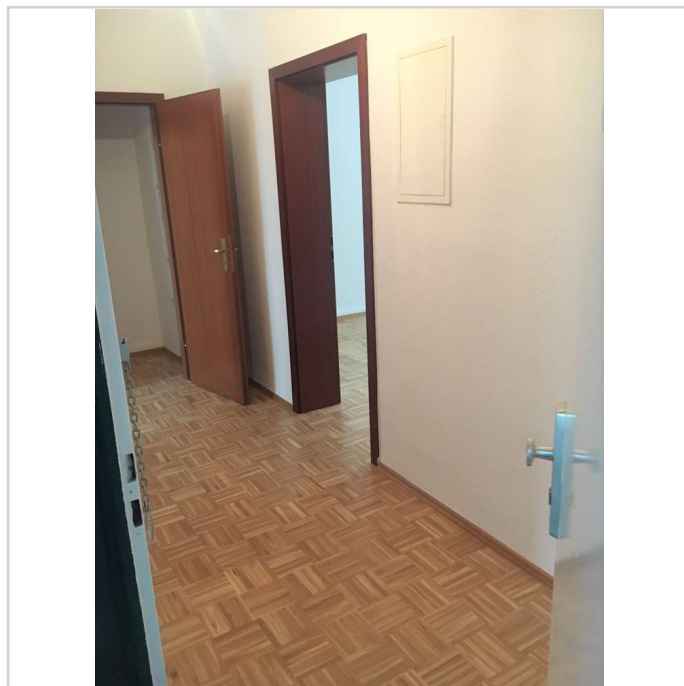
Die Wohnung ist mit Parkett, einem weißen Bad und Naturholztüren 2019 modernisiert worden. Es erfolgte vor einigen Jahren ein Anschluss an die moderne Gas-Zentralheizung. Die Raufaser wurde frisch weiß gestrichen. Ein Abstellraum und ein Balkon sind vorhanden.

Lage:

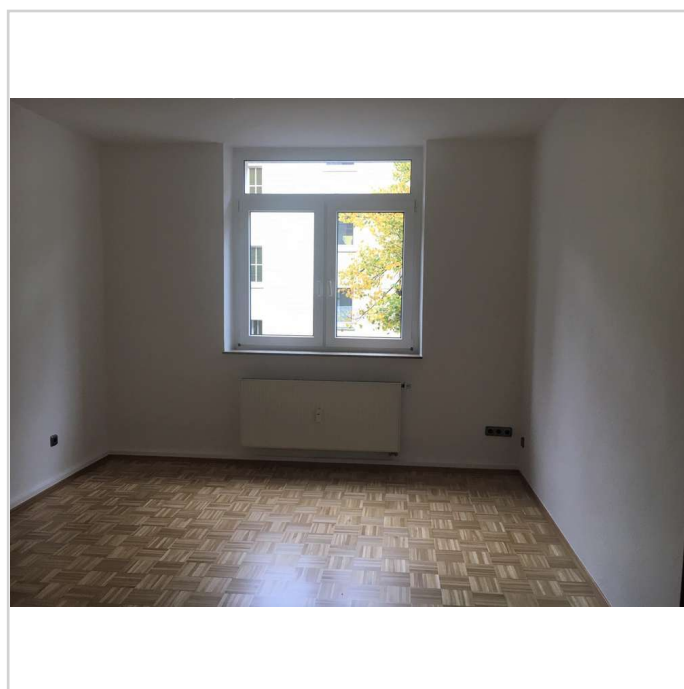
Die Unterdorfstraße ist eine ruhige Seitenstraße unweit des ÖPNV-Knotenpunktes "Helenenstraße" mit hervorragender Anbindung zur Stadtmitte und nach Borbeck/Frintrop/Mülheim an der Ruhr. Dieses Gebiet grenzt an die nördliche Innenstadterweiterung (Thyssen/Krupp).

Sonstiges:

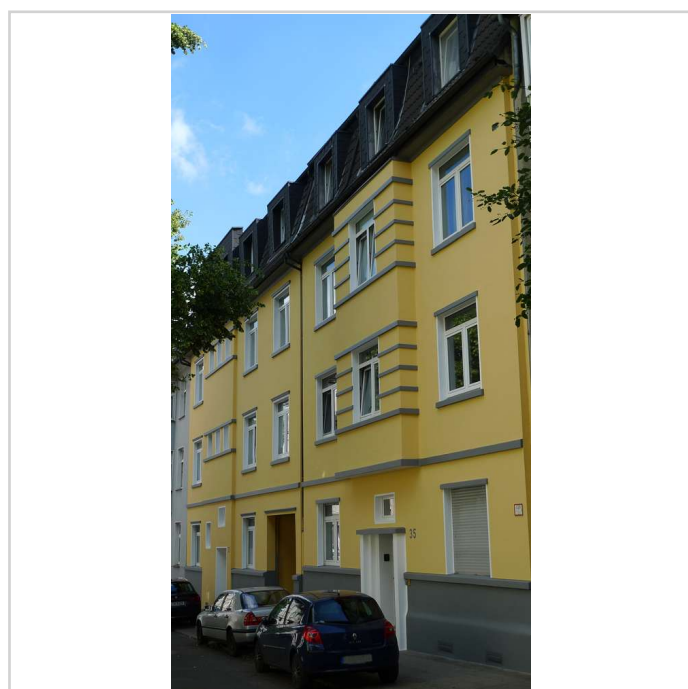
Bei Interesse schreiben Sie uns bitte eine Email oder lassen uns eine Anfrage über ImmobilienScout24 unter Angabe Ihrer Kontaktdaten zukommen. Wir melden uns bei Ihnen zurück. Vielen Dank.



Willkommen



Wohn und Schlafbereich



Ansicht

BESSER WOHNEN Nähe Kronenbergcenter



Unterdorfstraße 35

45143 Essen

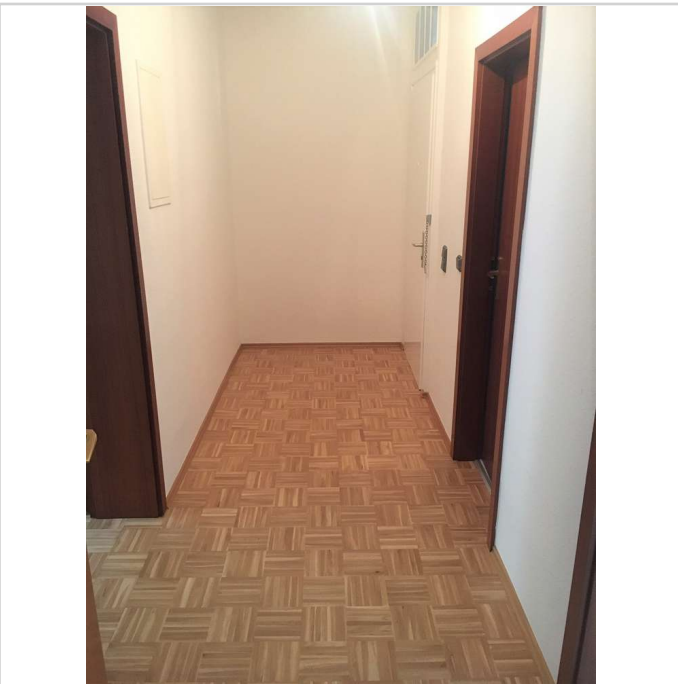
Zimmer: 1,50
Wohnfläche ca.: 39,75 m²
Kaltmiete: 320,00 EUR (zzgl. Nebenkosten)
Gesamtmiete: 390,00 EUR



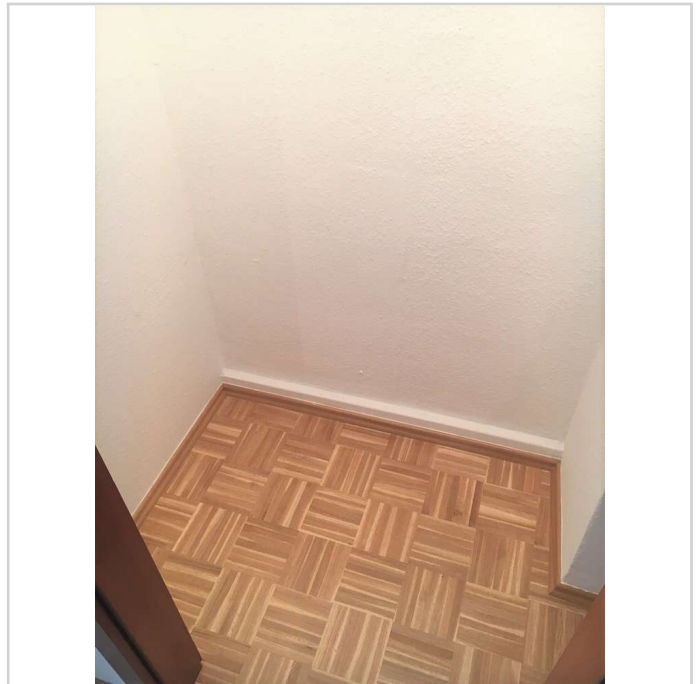
Schlafen



Wohnen



Diele



Abstellkammer

BESSER WOHNEN Nähe Kronenbergcenter

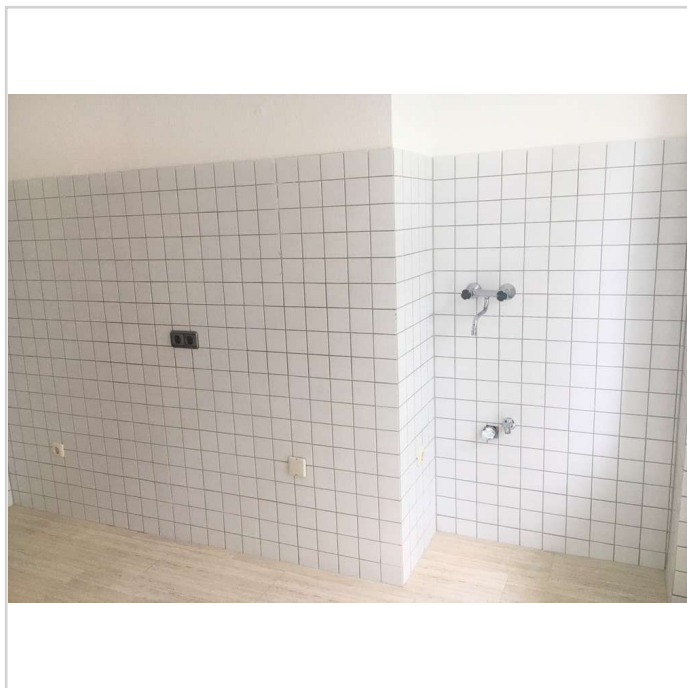


Unterdorfstraße 35
45143 Essen

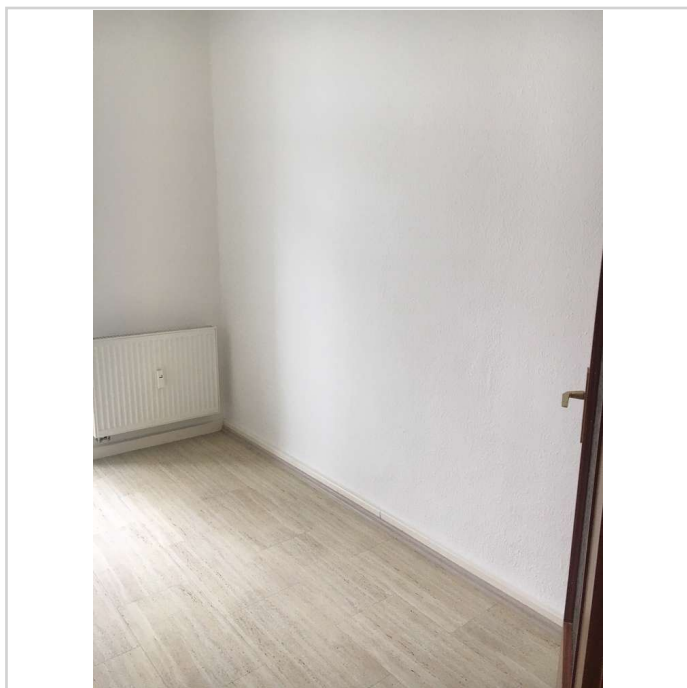
Zimmer: 1,50
Wohnfläche ca.: 39,75 m²
Kaltmiete: 320,00 EUR (zzgl. Nebenkosten)
Gesamtmiete: 390,00 EUR



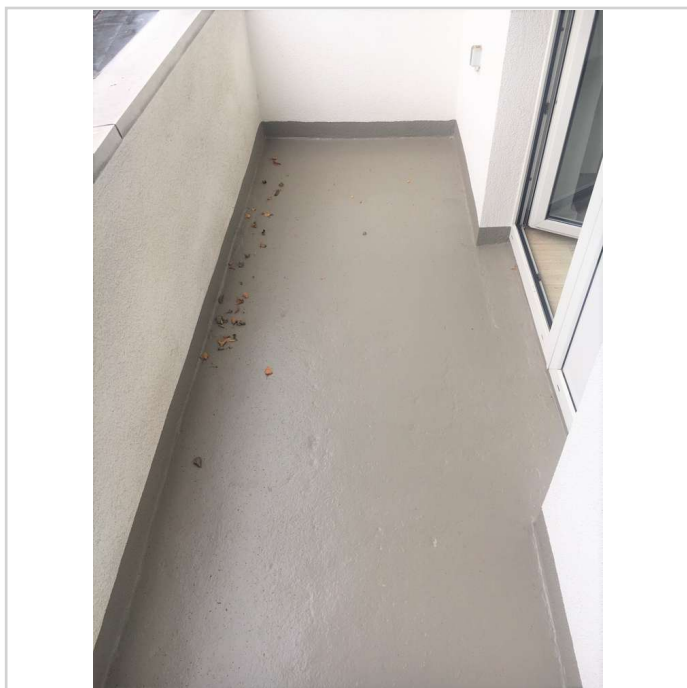
Küche



Kochen



Essen



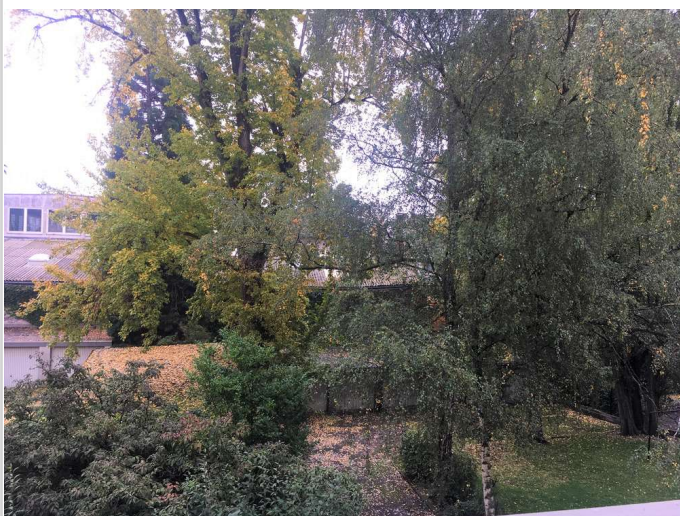
Balkon

BESSER WOHNEN Nähe Kronenbergcenter

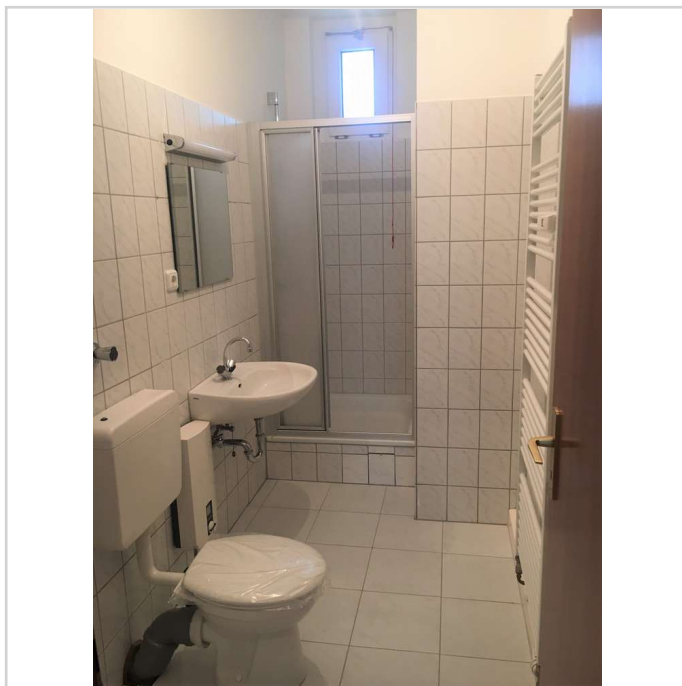


Unterdorfstraße 35
45143 Essen

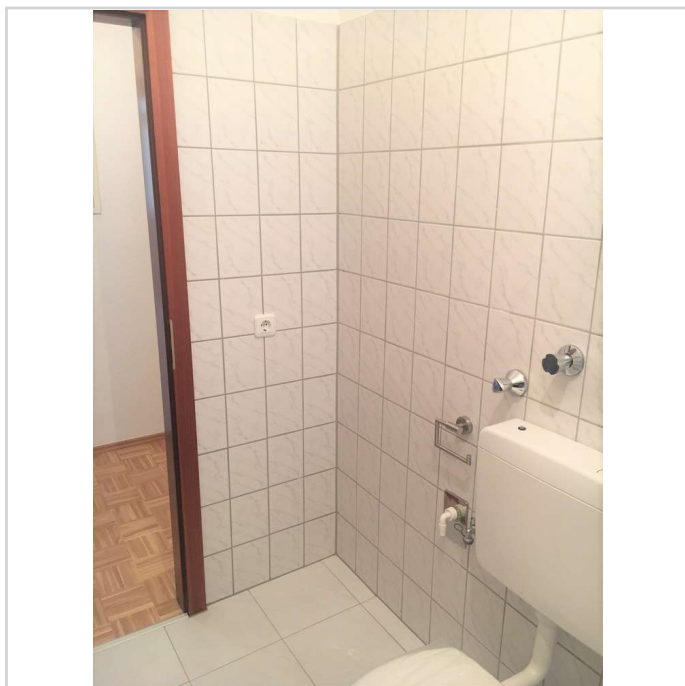
Zimmer: 1,50
Wohnfläche ca.: 39,75 m²
Kaltmiete: 320,00 EUR (zzgl. Nebenkosten)
Gesamtmiete: 390,00 EUR



Ausblick



Badezimmer



WM-Stellplatz

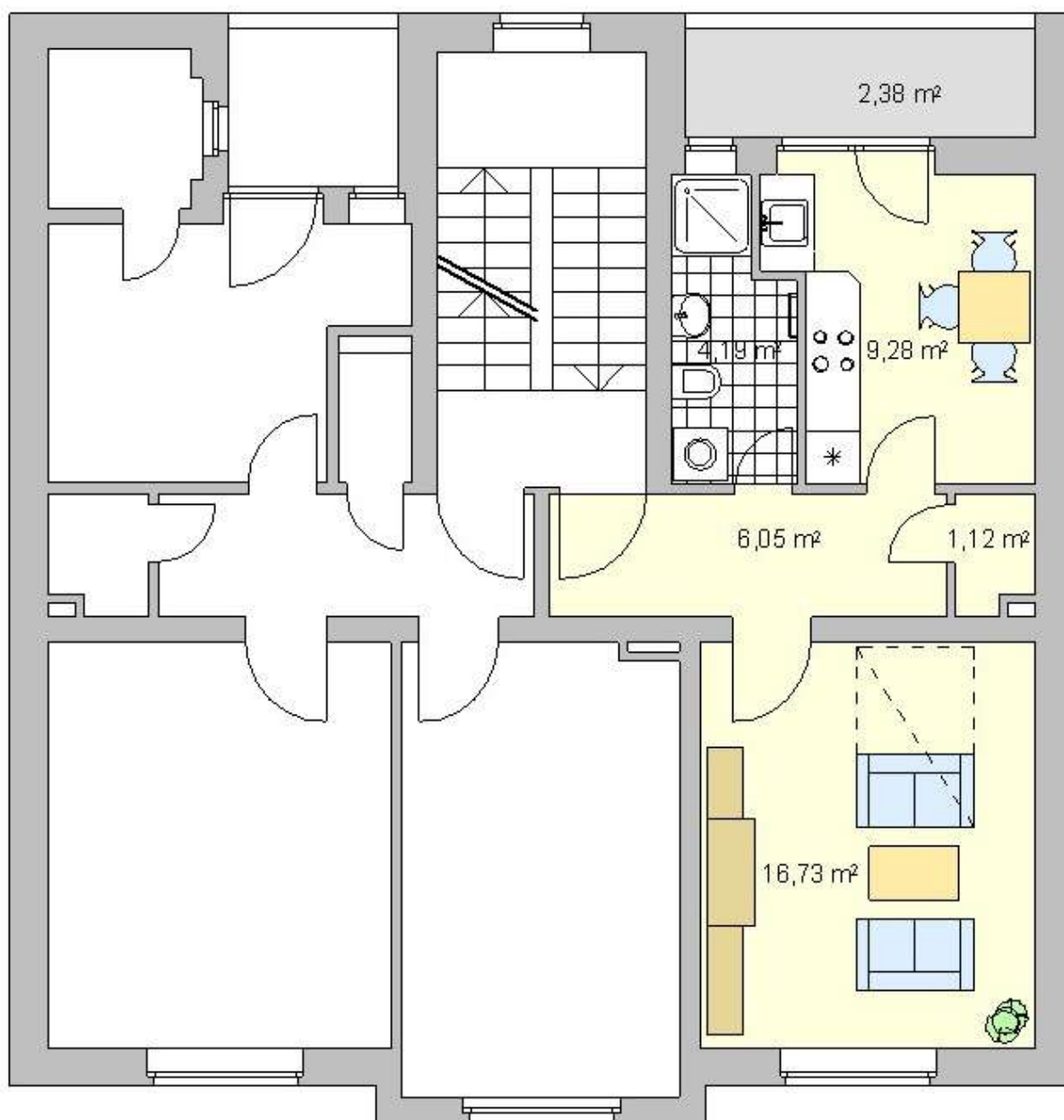
BESSER WOHNEN Nähe Kronenbergcenter



Unterdorfstraße 35

45143 Essen

Zimmer:	1,50
Wohnfläche ca.:	39,75 m ²
Kaltmiete:	320,00 EUR (zzgl. Nebenkosten)
Gesamtmiete:	390,00 EUR



0 m 1,0 m 2,0 m 3,0 m 4,0 m 5,0 m

Grundriss

BESSER WOHNEN Nähe Kronenbergcenter



Unterdorfstraße 35
45143 Essen

Zimmer: 1,50
Wohnfläche ca.: 39,75 m²
Kaltmiete: 320,00 EUR (zzgl. Nebenkosten)
Gesamtmiete: 390,00 EUR

