

Gemütlich Wohnen in Essen-Bredeney



Alfredstraße 240

45133 Essen

Zimmer: 2,00
Wohnfläche ca.: 49,93 m²
Kaltmiete: 390,00 EUR (zzgl. Nebenkosten)
Gesamtmiete: 480,00 EUR

Scout-ID: 151573743
Objekt-Nr.: 00724011109



Ihr Ansprechpartner:

Heinrich Immobilienverwaltung GmbH
Wohnungsunternehmen Karl Hupe Stiftung
E-Mail: vorstand@karl-hupe-stiftung.de
Web: <http://www.karl-hupe-stiftung.de>

Wohnungstyp: Souterrain
Etage: 0
Etagenanzahl: 4
Keller: Ja
Balkon/Terrasse: Ja
Objektzustand: Modernisiert
Baujahr: 1929
Qualität der Ausstattung: Gehoben
Letzte Modernisierung/ Sanierung: 2017
Energieausweistyp: Verbrauchsausweis
Heizungsart: Zentralheizung
Wesentliche Energieträger: Gas
Endenergieverbrauch: 82,17 kWh/(m²*a)
Energieeffizienzklasse: C
Baujahr laut Energieausweis: 1929
Bezugsfrei ab: 01.08.2024
Haustiere: Nein

Nebenkosten: 20,00 EUR
Heizkosten: 70,00 EUR (Heizung / Warmwasser)
Heizkosten sind in Nebenkosten enthalten: Nein
Kautio n oder Genossenschaftsanteile: 960,00 EUR Kautio n

Gemütlich Wohnen in Essen-Bredeney



Alfredstraße 240

45133 Essen

Zimmer:	2,00
Wohnfläche ca.:	49,93 m ²
Kaltmiete:	390,00 EUR (zzgl. Nebenkosten)
Gesamtmiete:	480,00 EUR

Objektbeschreibung:

Die uns gehörenden Wohnhäuser werden sukzessive modernisiert. Das Objekt besitzt eine Wärmedämmverbundfassade. Die überwiegende Mehrzahl der insgesamt acht Wohnungen sind modern ausgestattet und werden mittlerweile zentral beheizt.

Ausstattung:

Die Wohnung wurde in den letzten Tagen frisch weiß gestrichen. Sie bekam 2017 ein neues weißes Duschbad mit einem Waschmaschinenstellplatz, sowie neue Fenster. Das Eichenmosaikparkett und die neuen Eichentüren sind Garant für eine hochwertige und gemütliche Wohnung.

Lage:

Das Haus befindet sich im bevorzugten Stadtteil Essen - Bredeney, jedoch direkt an der Alfredstraße und der Autobahnabfahrt A52.

Hinter der A52 befindet sich die Gruga. Rüttenscheid ist in wenigen Fußminuten erreichbar.

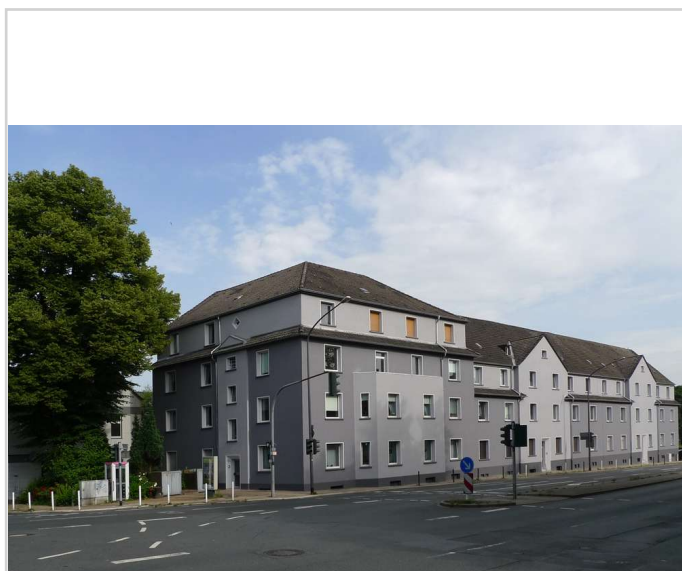
Bei Interesse schreiben Sie uns gerne eine E-Mail unter Angabe Ihrer Rufnummer oder schicken uns eine Anfrage direkt über ImmobilienScout24. Vielen Dank.

Sonstiges:

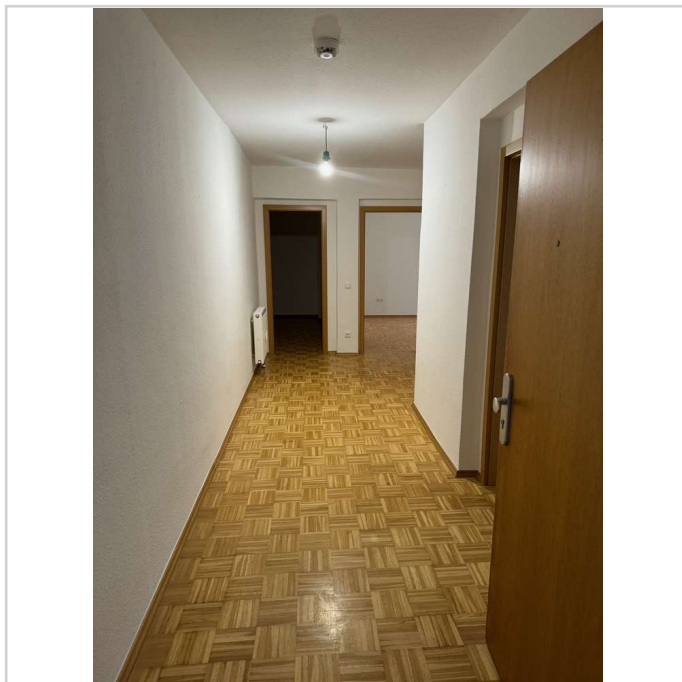
Die Wohnung befindet sich im Souterrain und ist vollständig ruhig hofseits ausgerichtet. Da das Gelände nach hinten abfällt, handelt es sich bei dieser Wohnung um eine gefühlte Erdgeschosswohnung.

Der Kellerraum der Wohnung geht ebenso wie die anderen Räume direkt von der Diele ab.

Bei Interesse schicken Sie uns gerne eine E-Mail unter Angabe Ihrer Rufnummer oder direkt eine Anfrage über ImmobilienScout24. Dafür danken wir Ihnen.



Ansicht



Willkommen

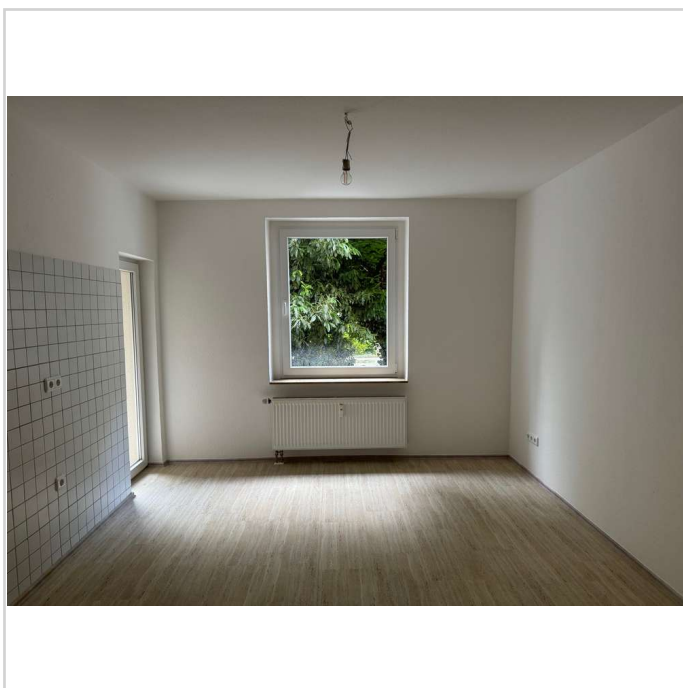
Gemütlich Wohnen in Essen-Bredeneu



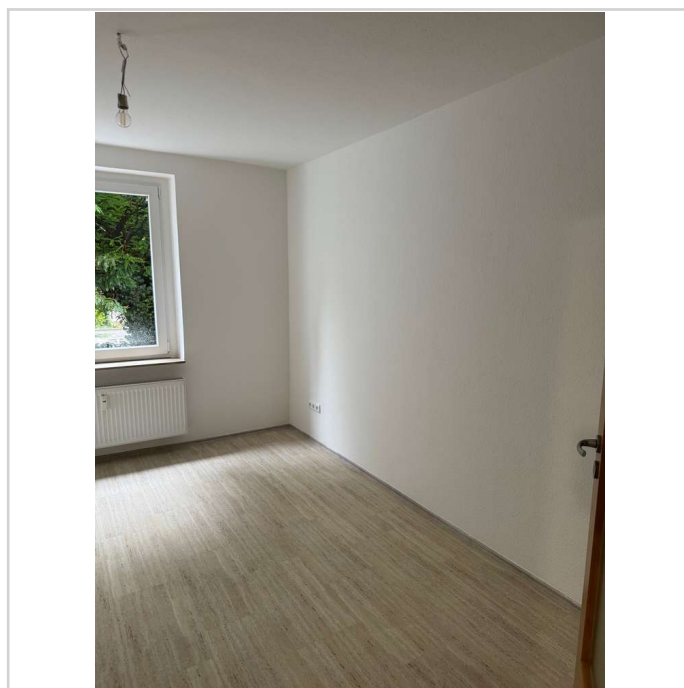
Alfredstraße 240

45133 Essen

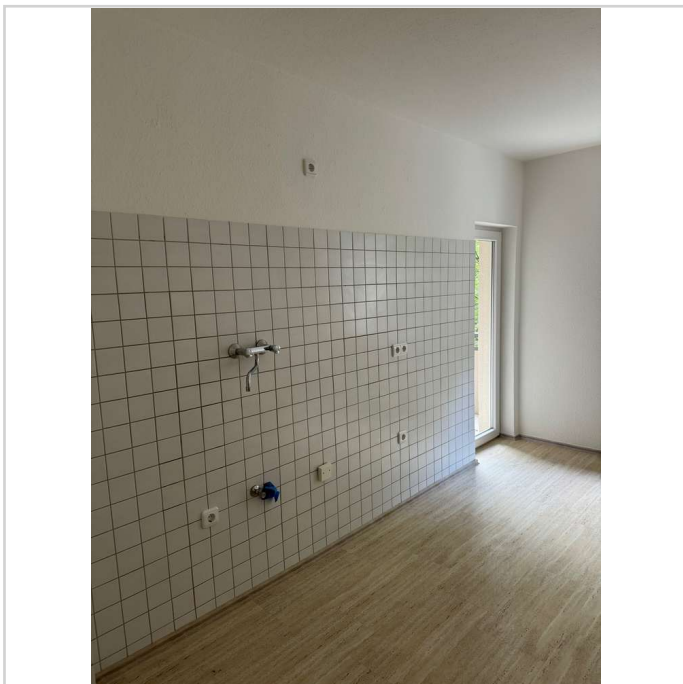
Zimmer: 2,00
Wohnfläche ca.: 49,93 m²
Kaltmiete: 390,00 EUR (zzgl. Nebenkosten)
Gesamtmiete: 480,00 EUR



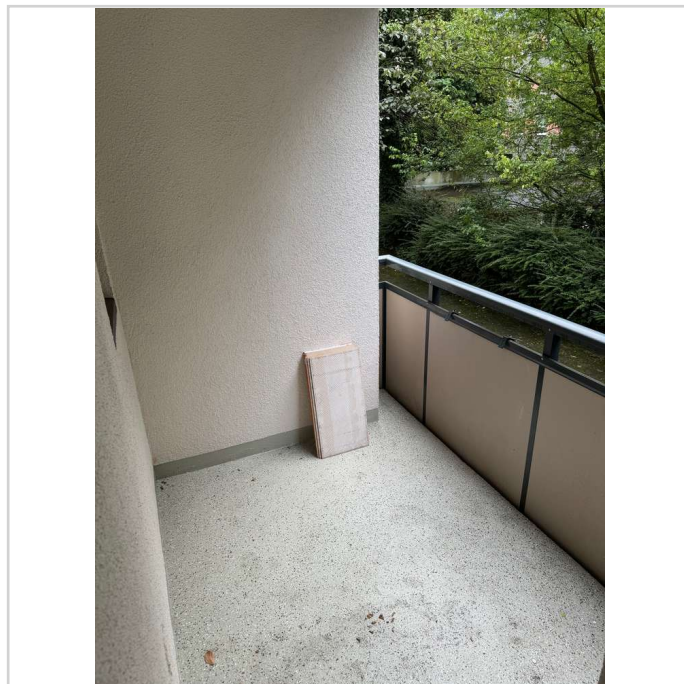
Küche



Essen



Kochen Rtg. Balkon



Balkon

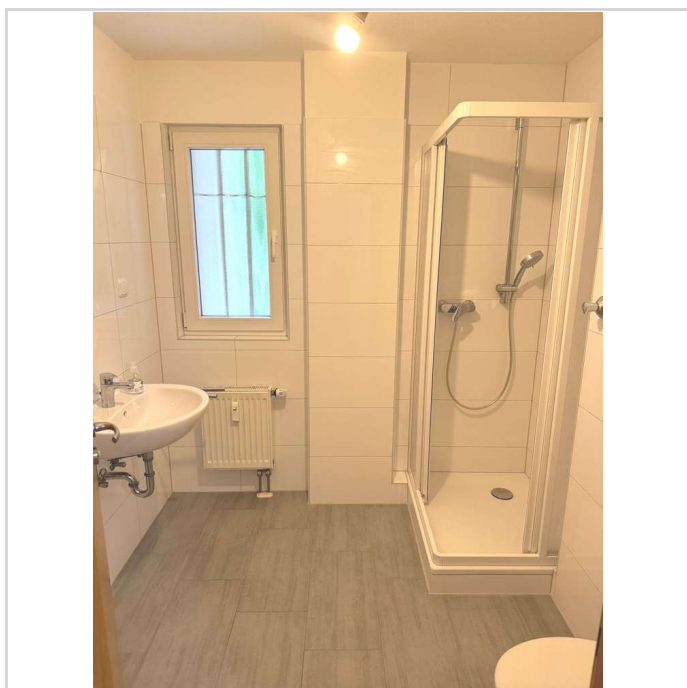
Gemütlich Wohnen in Essen-Bredeneu



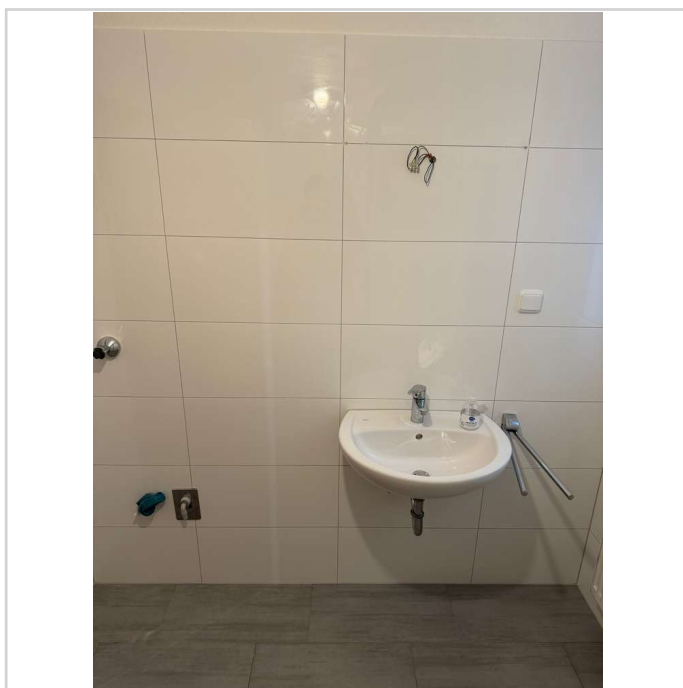
Alfredstraße 240

45133 Essen

Zimmer: 2,00
Wohnfläche ca.: 49,93 m²
Kaltmiete: 390,00 EUR (zzgl. Nebenkosten)
Gesamtmieta: 480,00 EUR



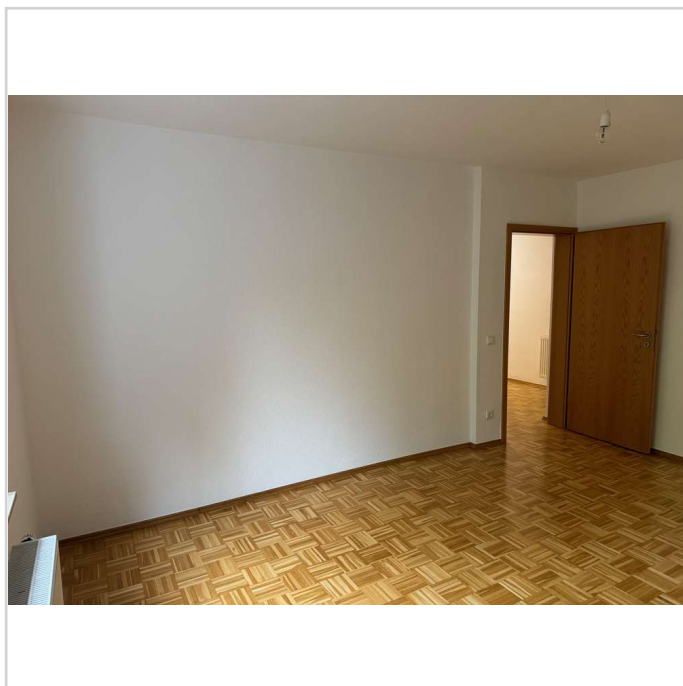
Badezimmer



WM-Stellplatz



Wohn- u. Schlafbereich



Rtg. Diele

Gemütlich Wohnen in Essen-Bredeneu



Alfredstraße 240

45133 Essen

Zimmer: 2,00
Wohnfläche ca.: 49,93 m²
Kaltmiete: 390,00 EUR (zzgl. Nebenkosten)
Gesamtmiete: 480,00 EUR



Wohnen und Schlafen



Kellerraum

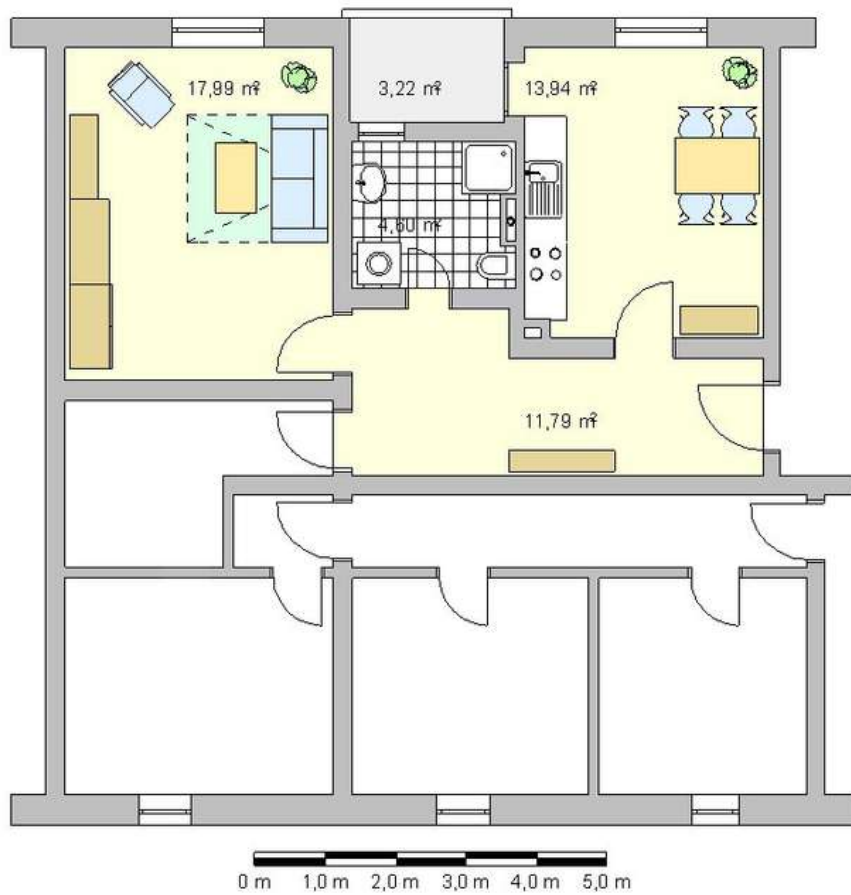
Gemütlich Wohnen in Essen-Bredeneu



Alfredstraße 240

45133 Essen

Zimmer:	2,00
Wohnfläche ca.:	49,93 m ²
Kaltmiete:	390,00 EUR (zzgl. Nebenkosten)
Gesamtmiete:	480,00 EUR



Grundriss

Gemütlich Wohnen in Essen-Bredeneu



Alfredstraße 240

45133 Essen

Zimmer:	2,00
Wohnfläche ca.:	49,93 m ²
Kaltmiete:	390,00 EUR (zzgl. Nebenkosten)
Gesamtmiete:	480,00 EUR

