

Erstbezug nach Modernisierung - Nähe Bahnhof Borbeck-Süd



Altendorfer Straße 510

45355 Essen

Zimmer: 3,50
Wohnfläche ca.: 72,57 m²
Kaltmiete: 500,00 EUR (zzgl. Nebenkosten)
Gesamtmiete: 730,00 EUR

Scout-ID: 132191889
Objekt-Nr.: 005.510.140



Ihr Ansprechpartner:

Heinrich GmbH
Büropartner der Karl Hupe Stiftung
E-Mail: vorstand@karl-hupe-stiftung.de
Tel: +49 201 870180
Fax: +49 201 8701899
Web: <http://www.karl-hupe-stiftung.de>

Wohnungstyp: Etagenwohnung
Etage: 1
Etagenanzahl: 4
Keller: Ja
Balkon/Terrasse: Ja
Garten/-mitbenutzung: Ja
Objektzustand: Modernisiert
Baujahr: 1970
Qualität der Ausstattung: Gehoben
Letzte Modernisierung/ Sanierung: 2022
Energieausweistyp: Verbrauchsausweis
Heizungsart: Zentralheizung
Wesentliche Energieträger: Gas
Endenergieverbrauch: 141,17 kWh/(m²*a)
Energieeffizienzklasse: E
Baujahr laut Energieausweis: 1970
Bezugsfrei ab: 01.08.2022
Haustiere: Nein

Nebenkosten: 130,00 EUR
Heizkosten: 100,00 EUR (Heizung / Warmwasser)
Heizkosten sind in Nebenkosten enthalten: Nein
Kautions: 1.460,00 EUR Kautions

Erstbezug nach Modernisierung - Nähe Bahnhof Borbeck-Süd



Altendorfer Straße 510

45355 Essen

Zimmer:	3,50
Wohnfläche ca.:	72,57 m ²
Kaltmiete:	500,00 EUR (zzgl. Nebenkosten)
Gesamtmieta:	730,00 EUR

Objektbeschreibung:

Das 9-Familien-Wohnhaus wurde 1970 erbaut und stetig modernisiert. Die Hoffassade wurde wärmegeklämt. Gleiches passierte mit dem Dachgeschossboden. Auch die Gas-Zentralheizung wurde modernisiert und die Vorder- & Rückfront wurden mit neuen Fenstern mit Schallschutzverglasung ausgestattet.

Im Januar 2022 wurden zudem sämtliche Wohnungen mit einer Gegensprechanlage und neuen Wohnungseingangstüren ausgestattet, das Treppenhaus wurde frisch gestrichen, der Handlauf erneuert und eine neue Haustür installiert.

Ausstattung:

Diese gut geschnittene Wohnung wurde in den letzten Wochen vollständig modernisiert. Sie besitzt ein weißes Bad und einen Balkon mit Blick in den Garten. Die Wände und Türen sind weiß gestrichen. Sämtliche Wände wurden mit neuer Raufasertapete ausgestattet. Der Fußboden wurde mit neuem Laminat belegt. Digitales SAT-TV ist vorhanden.

Lage:

Die Wohnung liegt verkehrsgünstig an der Altendorfer Straße. Die Beeinträchtigung des Wohn- und Arbeitszimmers durch Lärm ist durch die neuen Schallschutzfenster gering und wird kompensiert durch eine hervorragende Anbindung an den ÖPNV (eine Straßenbahnhaltestelle und der Bahnhof Borbeck-Süd liegen in der Nachbarschaft), gute Einkaufsmöglichkeiten in Sichtweite (EDEKA, Bäcker, Getränke etc.), die Nähe zum Unterzentrum "Fliegenbusch" und einen fußläufig zu erreichenden Schloßpark als Naherholungszentrum.

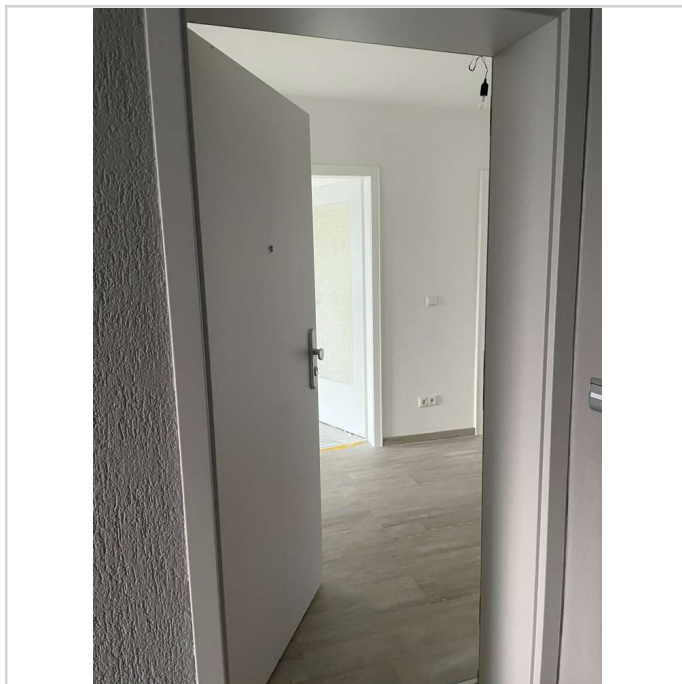
Bei Interesse schreiben Sie uns gerne unter Angabe Ihrer Rufnummer eine E-Mail oder lassen uns eine Anfrage direkt über ImmobilienScout24 zukommen. Wir werden uns anschließend mit Ihnen in Verbindung setzen. Dafür danken wir Ihnen.

Sonstiges:

Bei Interesse senden Sie uns bitte eine Anfrage, bzw. Email mit Ihren Kontaktdaten. Wir melden uns dann bei Ihnen zurück. Vielen Dank.



Ansicht



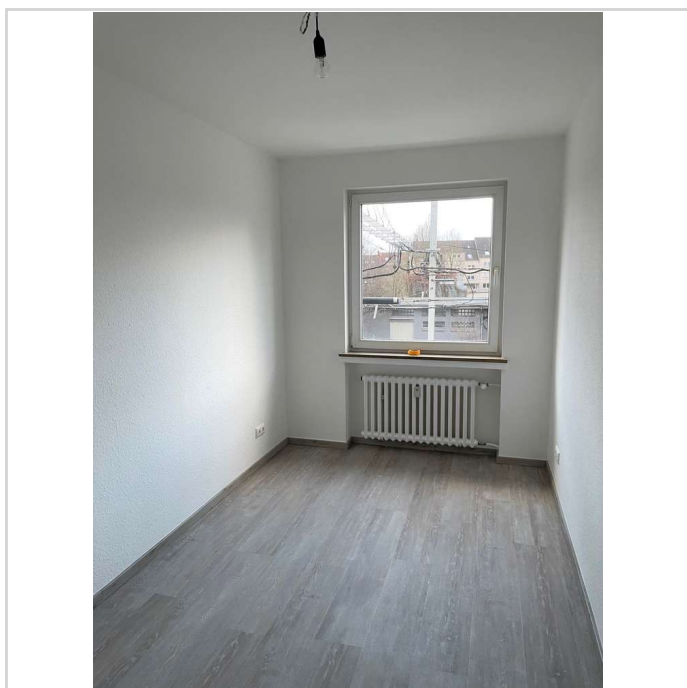
Willkommen

Erstbezug nach Modernisierung - Nähe Bahnhof Borbeck-Süd

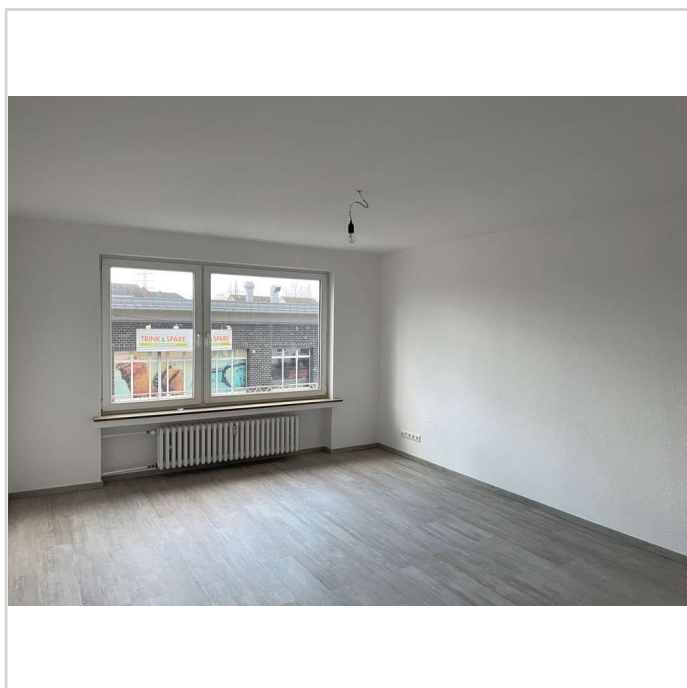


Altendorfer Straße 510
45355 Essen

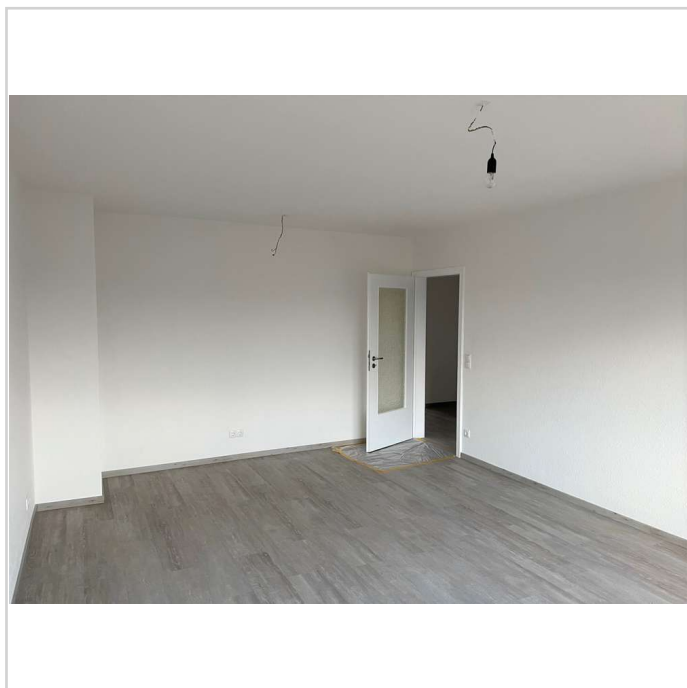
Zimmer: 3,50
Wohnfläche ca.: 72,57 m²
Kaltmiete: 500,00 EUR (zzgl. Nebenkosten)
Gesamtmiete: 730,00 EUR



Arbeitszimmer



Wohnzimmer



Wohnzimmer Rtg. Diele



Schlafzimmer Rtg. Balkon

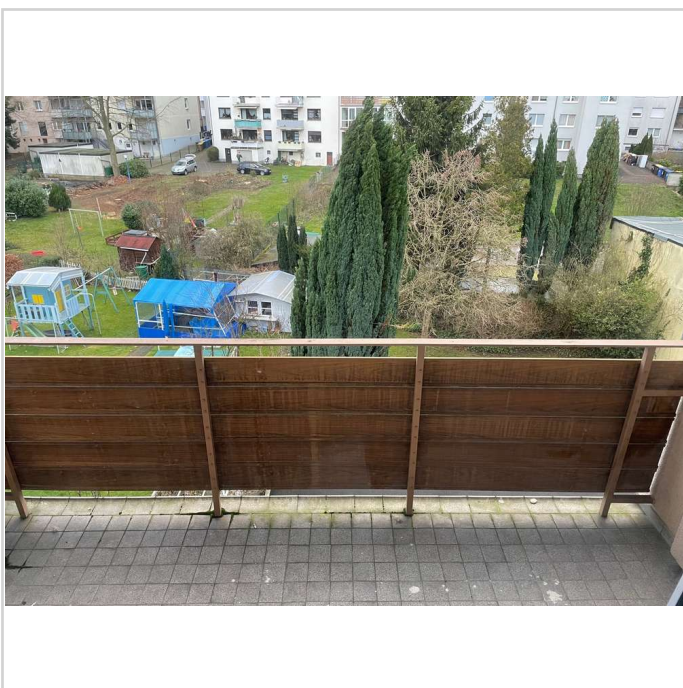
Erstbezug nach Modernisierung - Nähe Bahnhof Borbeck-Süd



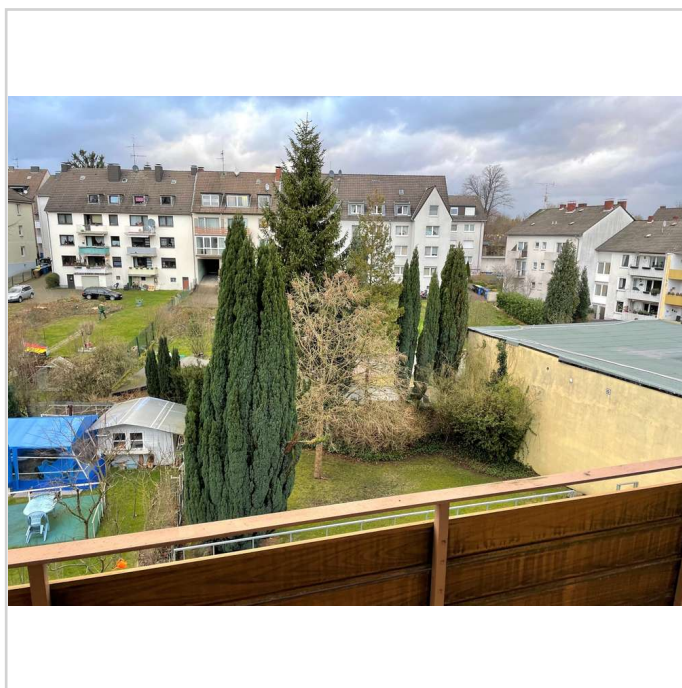
Altendorfer Straße 510

45355 Essen

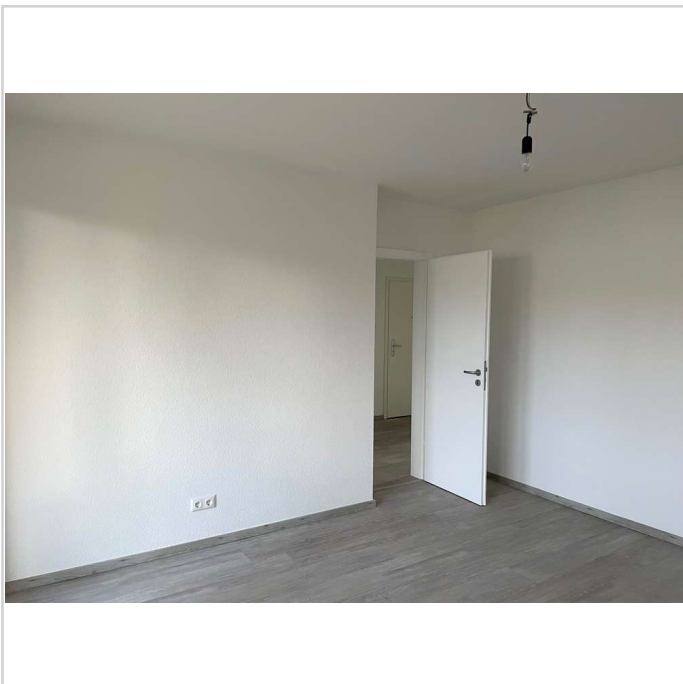
Zimmer: 3,50
Wohnfläche ca.: 72,57 m²
Kaltmiete: 500,00 EUR (zzgl. Nebenkosten)
Gesamtmiete: 730,00 EUR



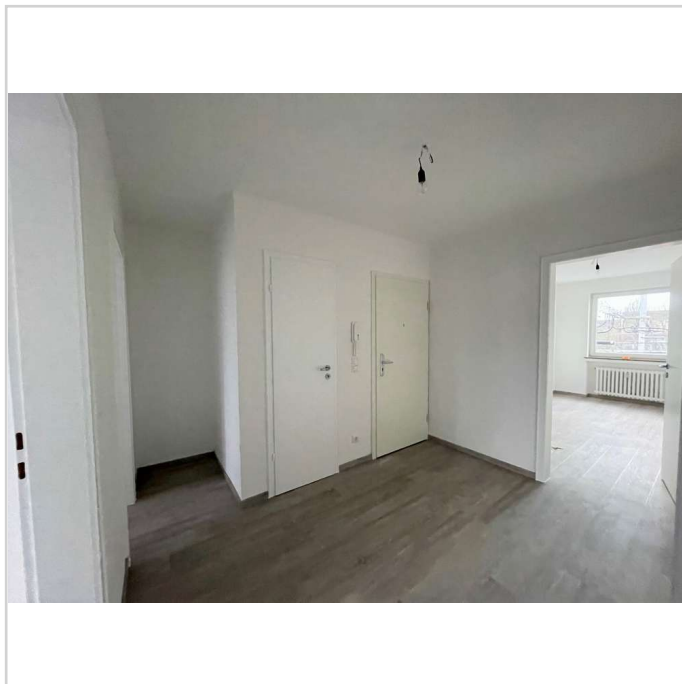
Balkon



Ausblick



Schlafzimmer Rtg. Diele



Diele inkl. Abstellkammer

Erstbezug nach Modernisierung - Nähe Bahnhof Borbeck-Süd



Altendorfer Straße 510

45355 Essen

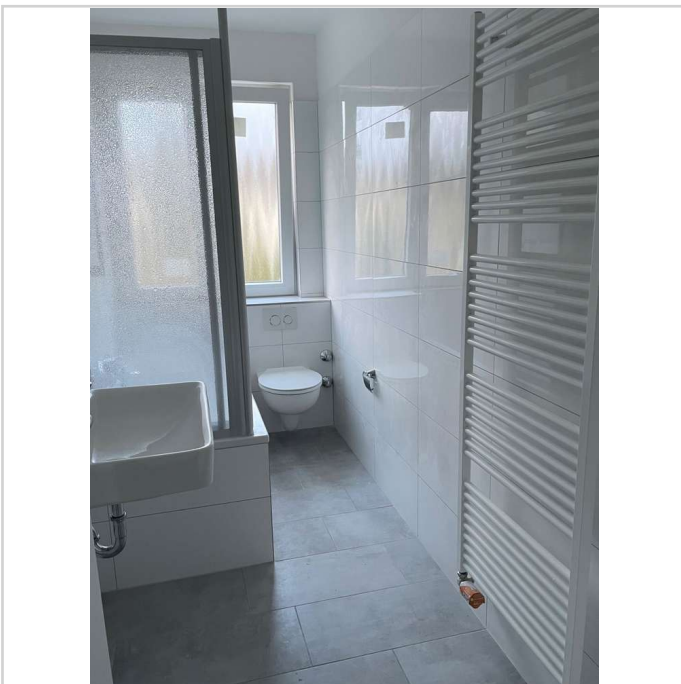
Zimmer: 3,50
Wohnfläche ca.: 72,57 m²
Kaltmiete: 500,00 EUR (zzgl. Nebenkosten)
Gesamtmiete: 730,00 EUR



Küche



Kochen



Badezimmer

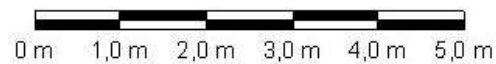
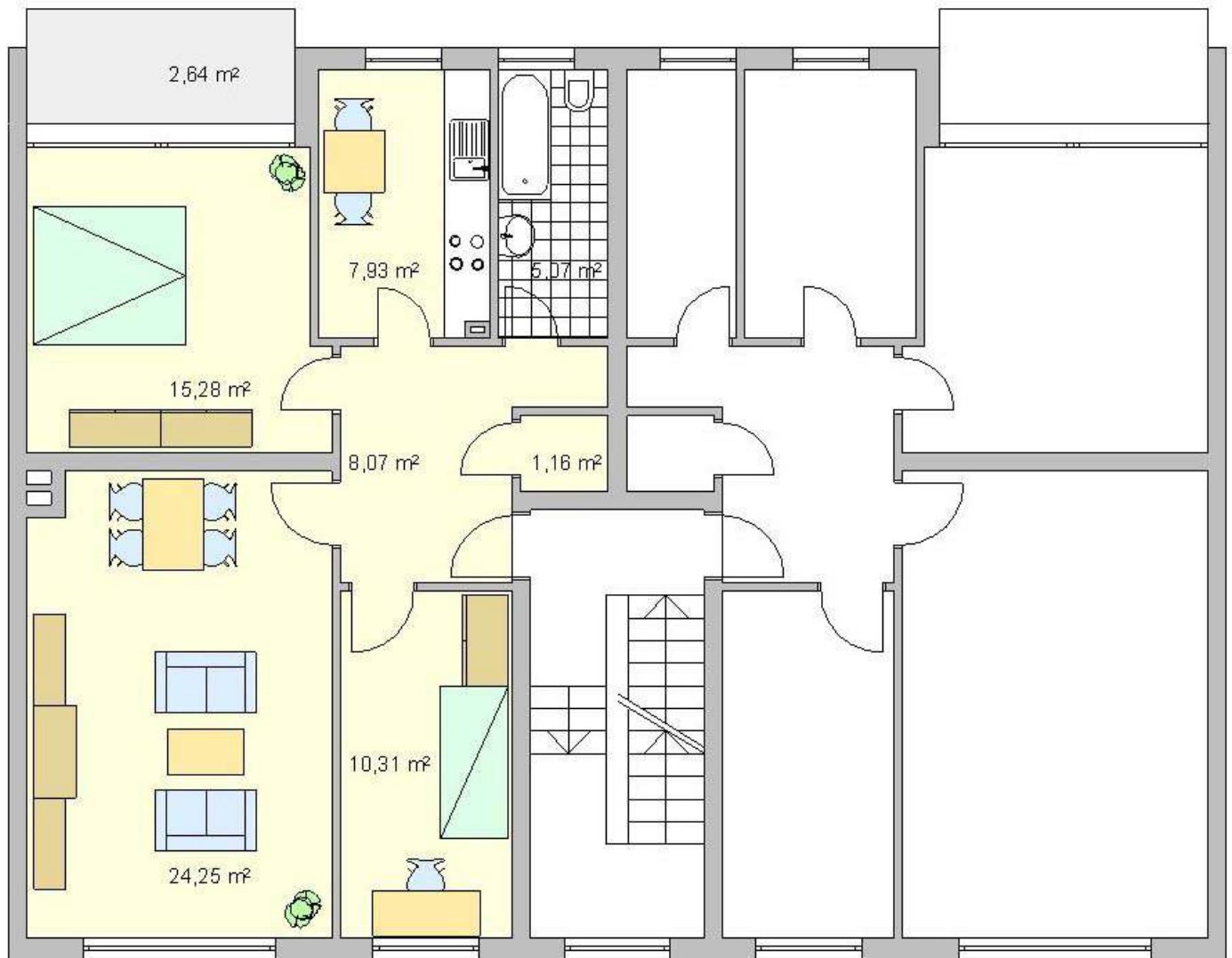
Erstbezug nach Modernisierung - Nähe Bahnhof Borbeck-Süd



Altendorfer Straße 510

45355 Essen

Zimmer: 3,50
Wohnfläche ca.: 72,57 m²
Kaltmiete: 500,00 EUR (zzgl. Nebenkosten)
Gesamtmiete: 730,00 EUR



Grundriss

Erstbezug nach Modernisierung - Nähe Bahnhof Borbeck-Süd



Altendorfer Straße 510

45355 Essen

Zimmer: 3,50
Wohnfläche ca.: 72,57 m²
Kaltmiete: 500,00 EUR (zzgl. Nebenkosten)
Gesamtmiete: 730,00 EUR

