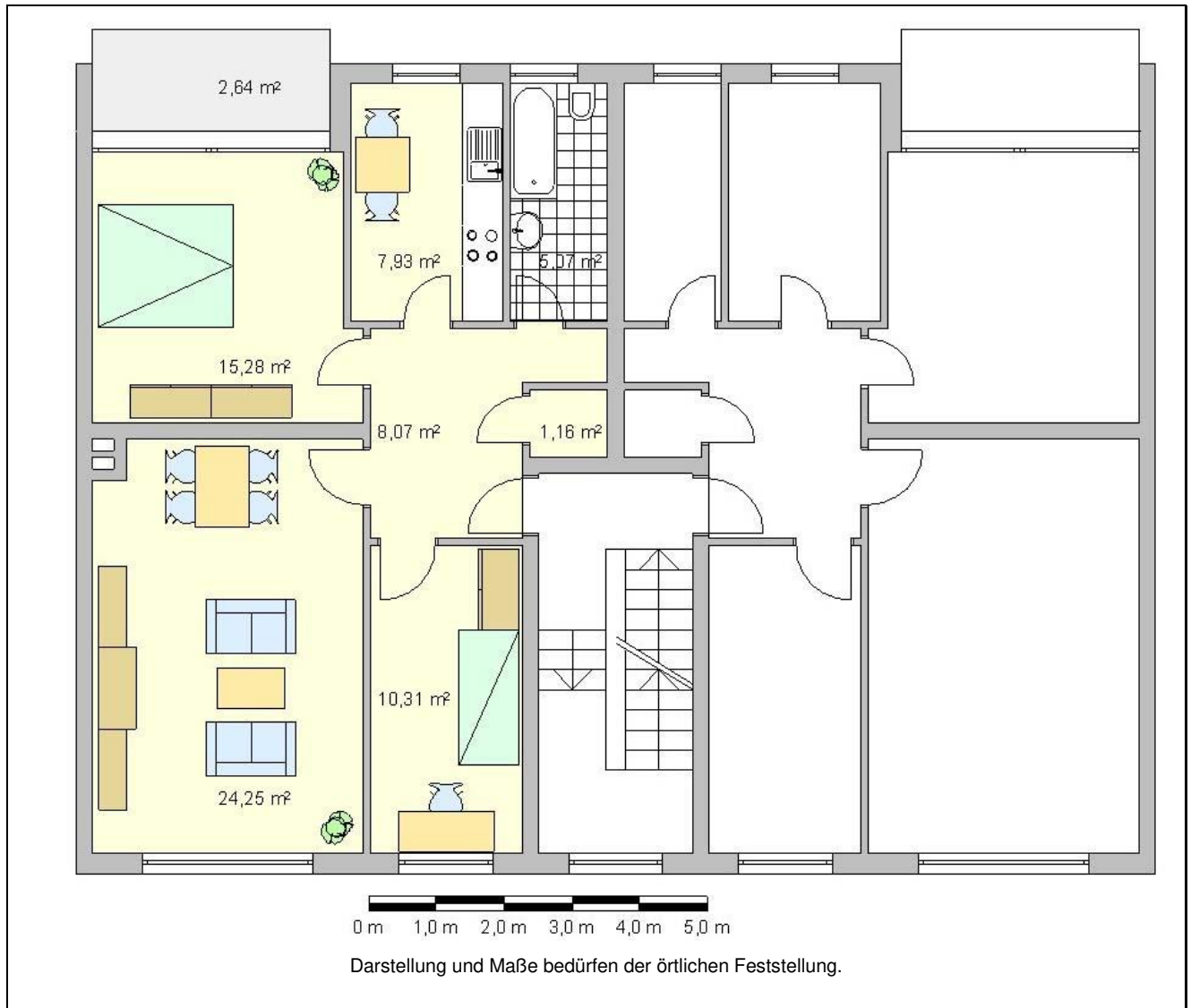
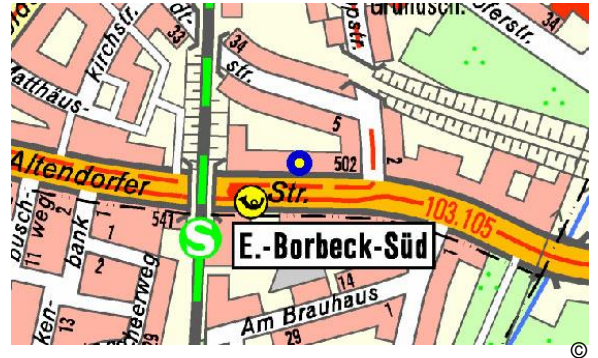


45355 Essen, Altendorfer Straße 510
3 Raum, Küche, Diele, Bad
74,71 m², Erdgeschoss links
Wohnungnr.: 005.510.120



45355 Essen, Altendorfer Straße 510
3 Raum, Küche, Diele, Bad
74,71 m², Erdgeschoss links
Wohnungsnr.: 005.510.120



Mtl. Mietkosten

Grundmiete:	430,00 EUR	
Betriebskosten:	130,00 EUR	Vorauszahlung
Heizkosten:	70,00 EUR	Vorauszahlung
Gesamtmierte:	630,00 EUR	
Mietkaution:	1.260,00 EUR	

Wohnanlage 005: Altendorfer Straße 510

Lage

Das Wohnhaus Altendorfer Straße 510 liegt im Stadtteil Borbeck – Süd. Die Altendorfer Straße ist eine wichtige Verbindungsstraße zwischen der Stadtmitte und den Stadtteilen Borbeck, Schönebeck und Frintrop. Auf der gegenüberliegenden Straßenseite und an dem 300m entfernten Knotenpunkt „Fliegenbusch“ befinden sich sämtliche Einkaufsmöglichkeiten des täglichen Bedarfs. Der Bahnhof Borbeck – Süd liegt in Sichtweite. Die Straßenbahnlinien 103 und 105 halten dort ebenfalls.

Daten

Das Wohnhaus wurde 1970 erbaut. Die sechs 3 ½ - Raum-Wohnungen im Erd-, I. und II. Obergeschoss (je ca. 73 m² groß) und die 2 ½ - Raum-Souterrainwohnung wurden im öfftl. gef. Wohnungsbau erstellt. Die Belegungsbindung endete im Jahr 2008. Die beiden Dachgeschossappartements (je ca. 32 m² groß) wurden frei finanziert.

Ausstattung

Sämtliche Wohnungen weisen moderne Schallschutzfenster aus dem Jahr 2010 auf. Mit Ausnahme der Dachgeschossappartements besitzen die Wohnungen hofseits gelegene Balkone. Die Hinterfront und die Durchfahrt wurden mit einer Wärmedämmung versehen. SAT-TV, Kellerabstellraum und eine moderne Zentralheizung sind obligatorisch. Besonderheit dieser Wohnung: Weißes Bad und Laminatfußboden sind vorhanden.

Energieausweis

Energieträger: Erdgas
Art des Energieausweises: Verbrauchsausweis
Endenergieverbrauchswert: 149,4 kWh/(m²*a)
Energieeffizienzklasse: E
Baujahr: 1970
Energieausweiserstellungsdatum: 20.04.2014