

Schöner Wohnen am Mühlenbachtal



Halbe Höhe 18
45147 Essen

Zimmer: 4,50
Wohnfläche ca.: 127,66 m²
Kaltmiete: 1.170,00 EUR (zzgl. Nebenkosten)
Gesamtmieta: 1.290,00 EUR

Scout-ID: 121557815
Objekt-Nr.: 002.018.105

Ihr Ansprechpartner:

Heinrich GmbH
Büropartner der Karl Hupe Stiftung
E-Mail: vorstand@karl-hupe-stiftung.de
Tel: +49 201 870180
Fax: +49 201 8701899
Web: <http://www.karl-hupe-stiftung.de>

Wohnungstyp: Erdgeschosswohnung
Etage: 0
Etagenanzahl: 4
Keller: Ja
Balkon/Terrasse: Ja
Objektzustand: Modernisiert
Baujahr: 1929
Qualität der Ausstattung: Gehoben
Energieausweistyp: Bedarfsausweis
Heizungsart: Zentralheizung
Wesentliche Energieträger: Gas
Endenergiebedarf: 77,49 kWh/(m²*a)
Bezugsfrei ab: 01.09.2020
Haustiere: Nein

Nebenkosten: 40,00 EUR
Heizkosten: 80,00 EUR (Heizung / Warmwasser)
Heizkosten sind in Nebenkosten enthalten: Nein
Kautioa: 2.580,00 EUR Kautioa

Schöner Wohnen am Mühlenbachtal



Halbe Höhe 18
45147 Essen

Zimmer: 4,50
Wohnfläche ca.: 127,66 m²
Kaltmiete: 1.170,00 EUR (zzgl. Nebenkosten)
Gesamtmieta: 1.290,00 EUR

Objektbeschreibung:

Das Haus wurde 1929 mit dem Nachbarhaus bezugsfertig und vor drei Jahren mit einem neuen Anstrich versehen.

Ausstattung:

Die Wohnung ist 2018 renoviert worden und wird jetzt noch einmal entsprechend aufbereitet. Sie ist mit einem hellen Bad, wunderschönem Parkett und ALU-Isolierfenstern hochwertig ausgestattet. Die Wände wurden mit einer weiß gestrichenen Rohfaser belegt. Bei dem elektronischen Durchlauferhitzer können Sie Ihre Wunschtemperatur vorwählen.

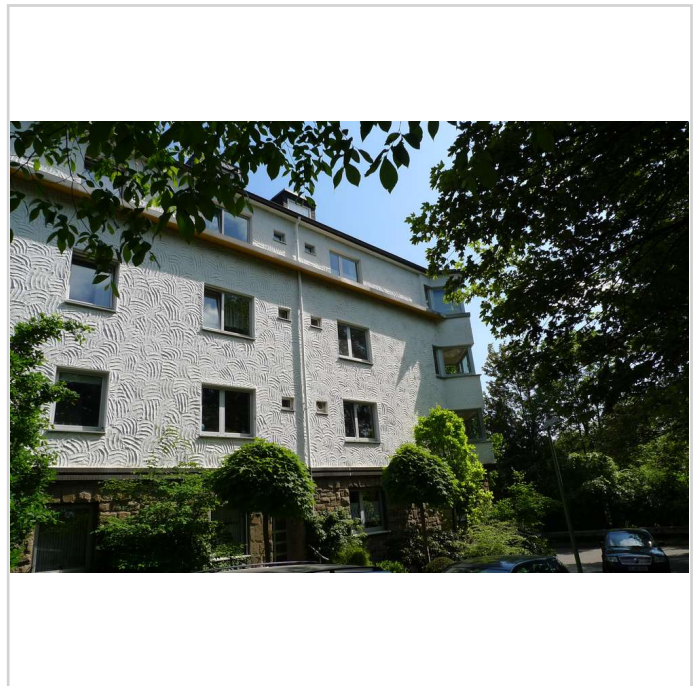
Lage:

Die von unserem Stifter selbst erbauten Wohnhäuser liegen in einer verkehrsberuhigten Seitenstraße gegenüber der Margarethenhöhe. Das Mühlenbachtal und die Gruga sind in Sichtweite schnell erreichbar. Die U 17 befindet sich nur 3 Fußminuten entfernt.

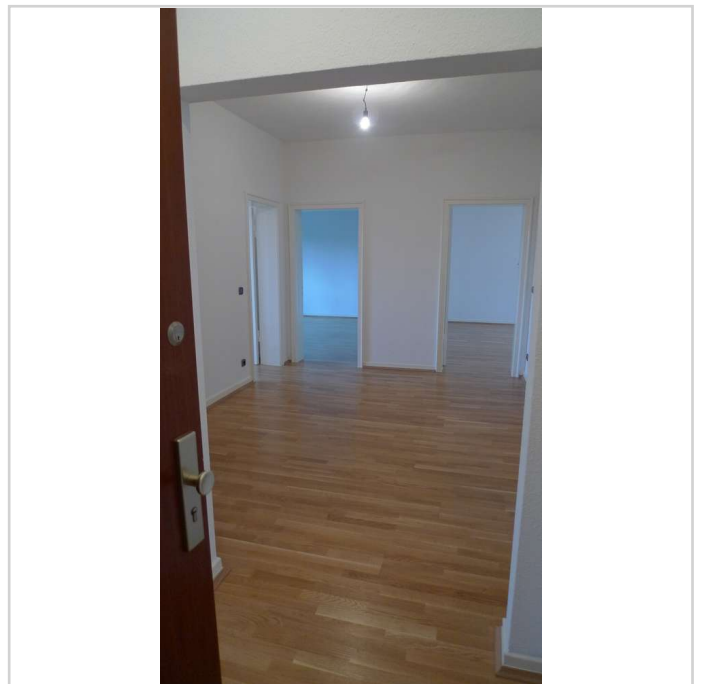
Sonstiges:

Es werden nur die Kosten für Wasser und Allgemeinbeleuchtung als Pauschale erhoben. Sämtliche anderen Betriebskosten mit Ausnahme der Heizung sind Bestandteil der Grundmiete und werden nicht separat abgerechnet. Dadurch erhalten Sie eine hohe Planungssicherheit.

Bei Interesse schreiben Sie uns gerne eine Email oder lassen uns eine Anfrage über ImmobilienScout24 unter Angabe Ihrer Rufnummer zukommen. Wir melden uns bei Ihnen zurück. Vielen Dank.



Ansicht



Willkommen

Schöner Wohnen am Mühlenbachtal



Halbe Höhe 18
45147 Essen

Zimmer: 4,50
Wohnfläche ca.: 127,66 m²
Kaltmiete: 1.170,00 EUR (zzgl. Nebenkosten)
Gesamtmieta: 1.290,00 EUR



Küche



Arbeitszimmer



Esszimmer Rtg. WZ



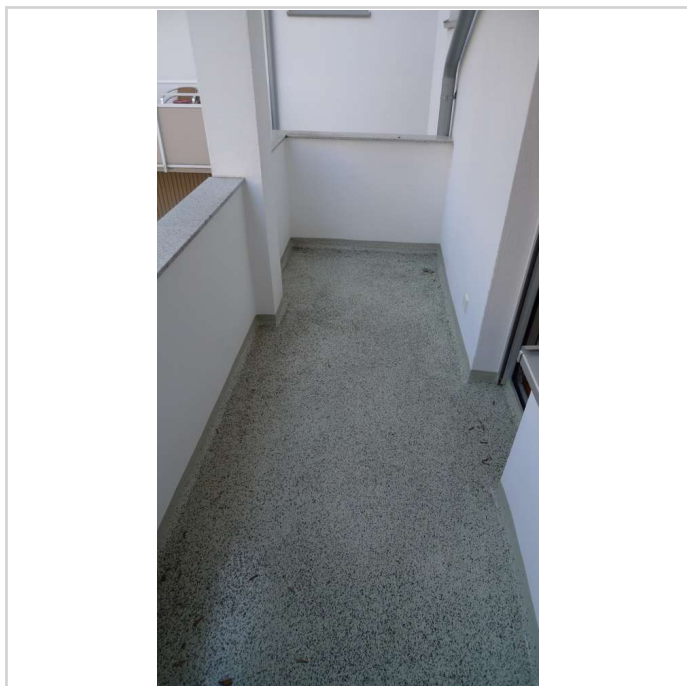
Wohnzimmer Rtg. Balkon

Schöner Wohnen am Mühlenbachtal



Halbe Höhe 18
45147 Essen

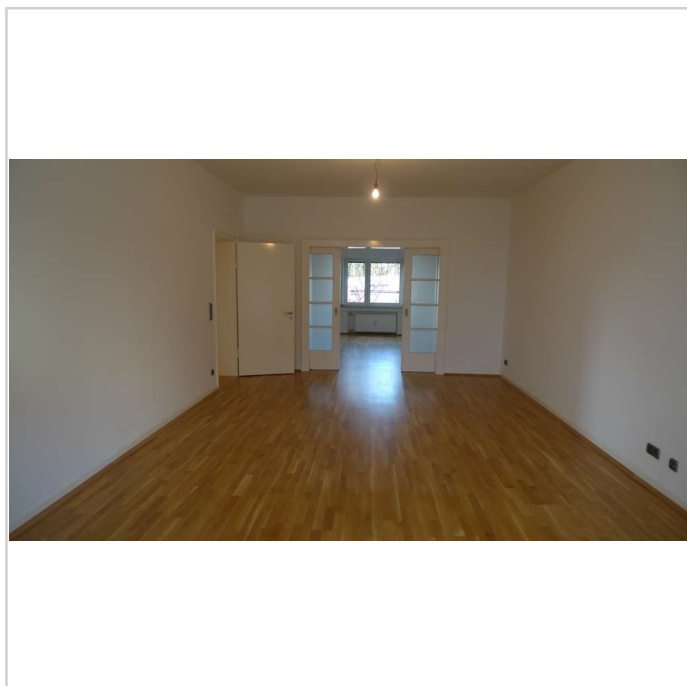
Zimmer: 4,50
Wohnfläche ca.: 127,66 m²
Kaltmiete: 1.170,00 EUR (zzgl. Nebenkosten)
Gesamtmieta: 1.290,00 EUR



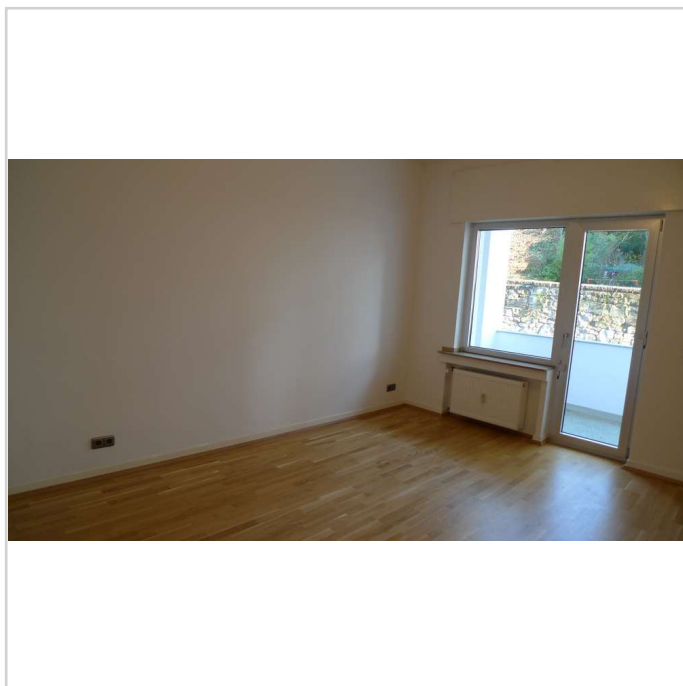
Balkon



Ausblick



Wohnzimmer Rtg. Esszimmer



Schlafzimmer Rtg. Balkon

Schöner Wohnen am Mühlenbachtal



Halbe Höhe 18
45147 Essen

Zimmer: 4,50
Wohnfläche ca.: 127,66 m²
Kaltmiete: 1.170,00 EUR (zzgl. Nebenkosten)
Gesamtmiete: 1.290,00 EUR



Schlafzimmer



Badezimmer



Dusche



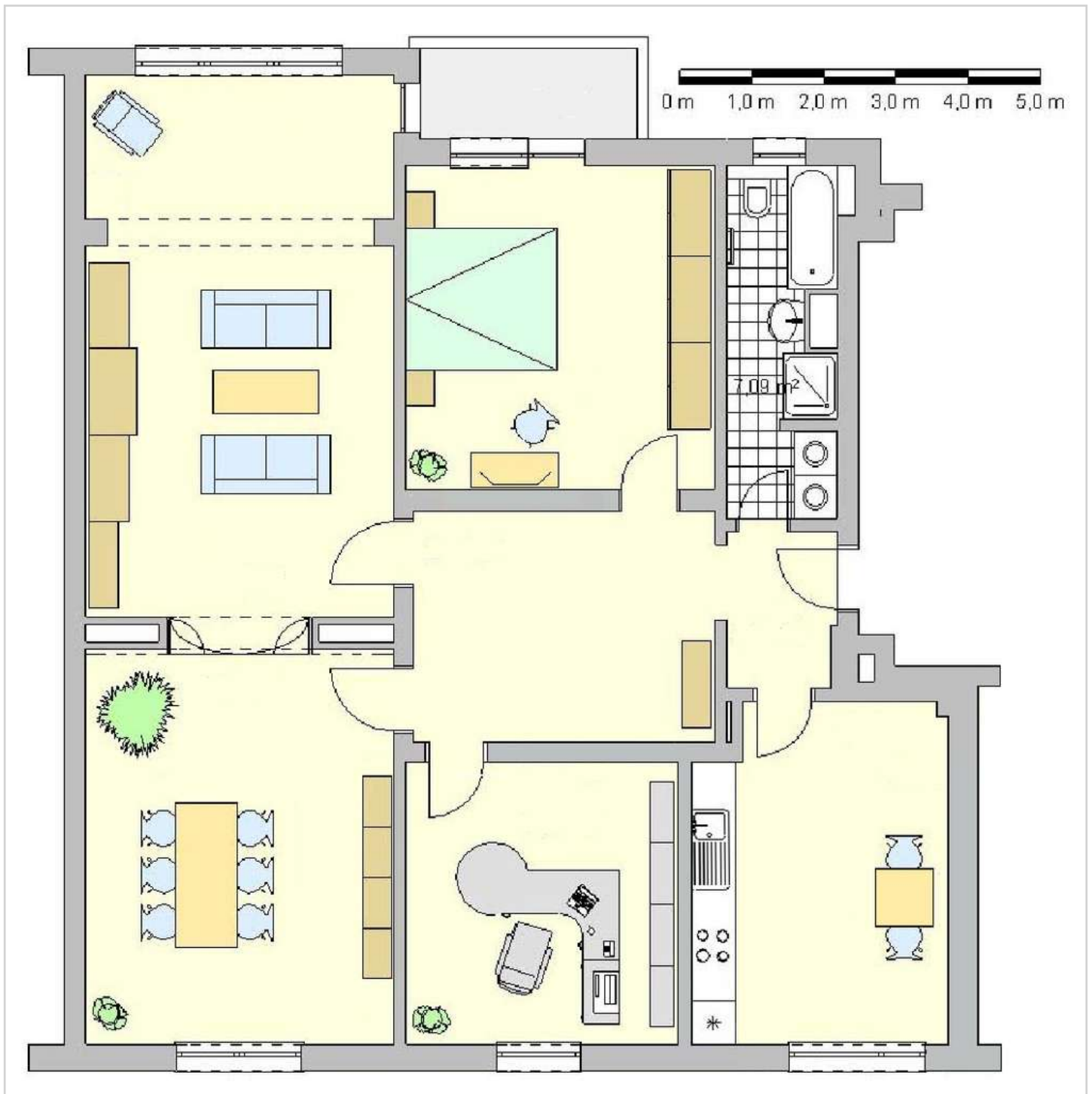
WM-Stellplatz

Schöner Wohnen am Mühlenbachtal



Halbe Höhe 18
45147 Essen

Zimmer: 4,50
Wohnfläche ca.: 127,66 m²
Kaltmiete: 1.170,00 EUR (zzgl. Nebenkosten)
Gesamtmiete: 1.290,00 EUR



Grundriss

Schöner Wohnen am Mühlenbachtal



Halbe Höhe 18
45147 Essen

Zimmer: 4,50
Wohnfläche ca.: 127,66 m²
Kaltmiete: 1.170,00 EUR (zzgl. Nebenkosten)
Gesamtmiete: 1.290,00 EUR

