

Schöne Dachgeschosswohnung in guter Lage in Essen - Kray



Ernststraße 17

45307 Essen

Zimmer: 3,50
Wohnfläche ca.: 88,39 m²
Kaltmiete: 550,00 EUR (zzgl. Nebenkosten)
Gesamtmiete: 650,00 EUR

Scout-ID: 96891501
Objekt-Nr.: 011017160



Ihr Ansprechpartner:

Heinrich GmbH

Büropartner der Karl Hupe Stiftung

E-Mail: vorstand@karl-hupe-stiftung.de

Tel: +49 201 870180

Fax: +49 201 8701899

Web: <http://www.karl-hupe-stiftung.de>

Etage: 3
Etagenanzahl: 3
Keller: Ja
Objektzustand: Modernisiert
Heizungsart: Zentralheizung
Bezugsfrei ab: 01.09.2017
Haustiere: Nein

Nebenkosten: 30,00 EUR
Heizkosten: 70,00 EUR (Heizung / Warmwasser)
Heizkosten sind in Nebenkosten enthalten: Nein
Kautiion: 1.300 EUR

Schöne Dachgeschosswohnung in guter Lage in Essen - Kray



Ernststraße 17
45307 Essen

Zimmer: 3,50
Wohnfläche ca.: 88,39 m²
Kaltmiete: 550,00 EUR (zzgl. Nebenkosten)
Gesamtmiete: 650,00 EUR

Objektbeschreibung:

Das gepflegte 6-Familien-Haus befindet sich mittig in der aus 3 Wohnhäusern bestehenden Wohnanlage "Ernststraße". Es wurde im Jahr 1908 errichtet und 1967 komplett saniert. Seit der Jahrtausendwende wird es sukzessive den aktuellen Wohnbedürfnissen angepasst. Das Wohnhaus ist an die neue zentrale Heizungsanlage der Wohnanlage angeschlossen. Das Haus bekam ein neues Dach und die Außenfassade sowie das Treppenhaus einen neuen Anstrich. Der Speicher wurde wärmegeklämt.

Ausstattung:

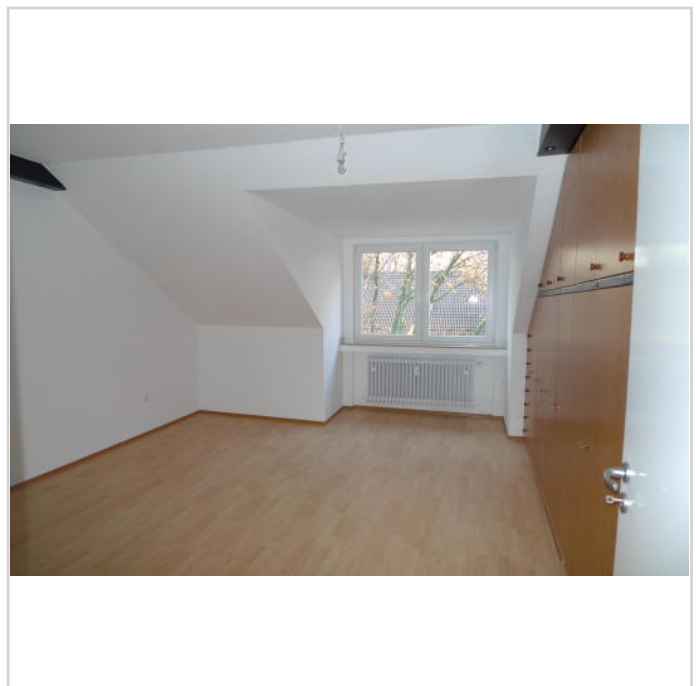
Die Wohnung wurde gerade frisch gestrichen. Im Badezimmer wurde ein Waschmaschinenstellplatz installiert. Die Küche und der Einbauschränk des Vormieters können unentgeltlich übernommen werden. Sollte dies nicht erwünscht sein, werden wir die Küche und/oder den Schränk entfernen lassen.

Lage:

Die Ernststraße ist eine ruhige Anliegerstraße mit altem Baumbestand, wie sie im Stadtgebiet nicht oft zu finden ist. Die Menschen fühlen sich hier wohl und bleiben oft langjährig in der Straße wohnen.



Diele



Schlafen



Ansicht

Schöne Dachgeschosswohnung in guter Lage in Essen - Kray



Ernststraße 17
45307 Essen

Zimmer: 3,50
Wohnfläche ca.: 88,39 m²
Kaltmiete: 550,00 EUR (zzgl. Nebenkosten)
Gesamtmieta: 650,00 EUR



Einbauschrack



Wohnen



Kind



Ausblick

Schöne Dachgeschosswohnung in guter Lage in Essen - Kray



Ernststraße 17
45307 Essen

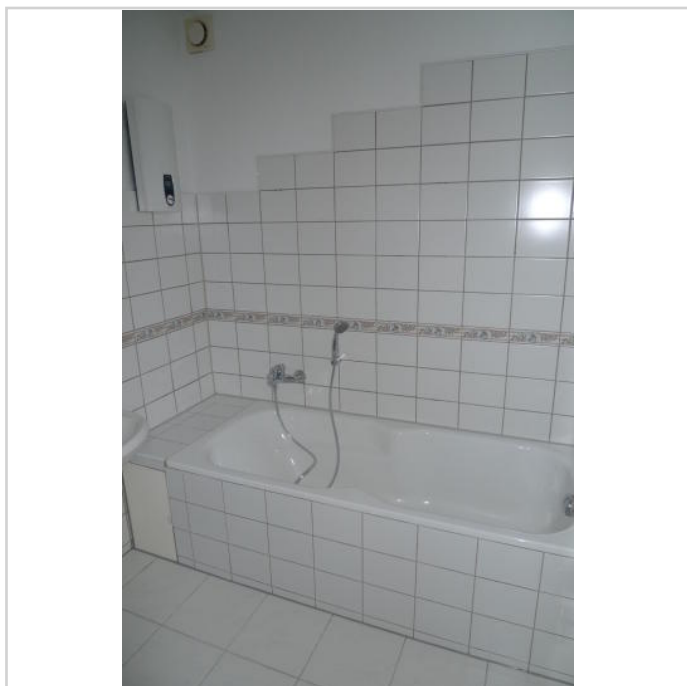
Zimmer: 3,50
Wohnfläche ca.: 88,39 m²
Kaltmiete: 550,00 EUR (zzgl. Nebenkosten)
Gesamtmiete: 650,00 EUR



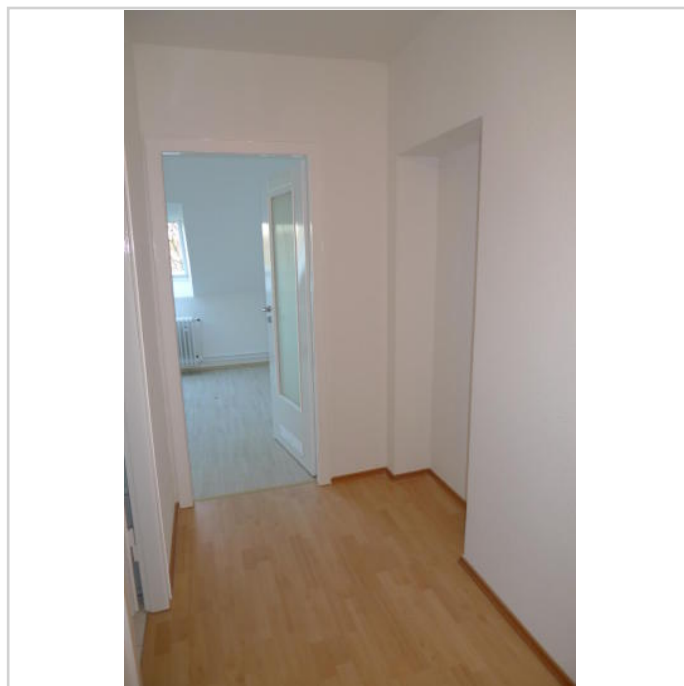
Abstellraum



Bad mit WM-Stellplatz



Baden



Zwischendiele Rtg. Küche

Schöne Dachgeschosswohnung in guter Lage in Essen - Kray



Ernststraße 17
45307 Essen

Zimmer: 3,50
Wohnfläche ca.: 88,39 m²
Kaltmiete: 550,00 EUR (zzgl. Nebenkosten)
Gesamtmiete: 650,00 EUR



Küche



Kochen

Schöne Dachgeschosswohnung in guter Lage in Essen - Kray



Ernststraße 17
45307 Essen

Zimmer: 3,50
Wohnfläche ca.: 88,39 m²
Kaltmiete: 550,00 EUR (zzgl. Nebenkosten)
Gesamtmiete: 650,00 EUR



Grundriss

Schöne Dachgeschosswohnung in guter Lage in Essen - Kray



Ernststraße 17
45307 Essen

Zimmer: 3,50
Wohnfläche ca.: 88,39 m²
Kaltmiete: 550,00 EUR (zzgl. Nebenkosten)
Gesamtmiete: 650,00 EUR

