

Wohnen in guter Wohnlage am Mühlenbachtal



Pilotstraße 52

45147 Essen

Zimmer: 1,50
Wohnfläche ca.: 31,12 m²
Kaltmiete: 290,00 EUR (zzgl. Nebenkosten)
Gesamtmiete: 340,00 EUR

Scout-ID: 70912399
Objekt-Nr.: 3052120



Ihr Ansprechpartner:

Heinrich GmbH

Büropartner der Karl Hupe Stiftung

E-Mail: vorstand@karl-hupe-stiftung.de

Tel: +49 201 870180

Fax: +49 201 8701899

Web: <http://www.karl-hupe-stiftung.de>

Etage: 0
Etagenanzahl: 3
Einbauküche: Ja
Objektzustand: Modernisiert
Qualität der Ausstattung: Gehoben
Letzte Modernisierung/
Sanierung: 2013
Heizungsart: Zentralheizung
Bezugsfrei ab: 01.09.2017
Haustiere: Nein

Nebenkosten: 15,00 EUR
Heizkosten: 35,00 EUR (Heizung /
Warmwasser)
Heizkosten sind in
Nebenkosten enthalten: Nein
Kautions: 680,00

Wohnen in guter Wohnlage am Mühlenbachtal



Pilotystraße 52
45147 Essen

Zimmer: 1,50
Wohnfläche ca.: 31,12 m²
Kaltmiete: 290,00 EUR (zzgl. Nebenkosten)
Gesamtmieta: 340,00 EUR

Objektbeschreibung:

Das Objekt besteht aus 3 Wohnhäusern, welche 1957 wieder bezugsfertig wurden. Unser Stifter hat die Wohnungen noch selbst gebaut und wieder aufgebaut.

Die Wohnung ist vollständig hofseits gelegen und durch den Hang etwas dunkel.

Ausstattung:

Viele Wohnungen - auch diese - wurden mittlerweile modernisiert und weisen neue Bäder und eine verbesserte Ausstattung auf. Fenster mit Isolierverglasung, Sat-TV, Parkett, neue Wohnungseingangstür und eine neue Fernwärmezentralheizung sind obligatorisch.

Lage:

Die bevorzugte Wohnanlage Pilotystraße 50-54 liegt in der verkehrsberuhigten Wohngegend von Essen-Holsterhausen. Das Mühlenbachtal, die Margarethenhöhe und die Gruga sind schnell erreichbar. Die U 17 ist weniger als 5 Fußminuten entfernt.

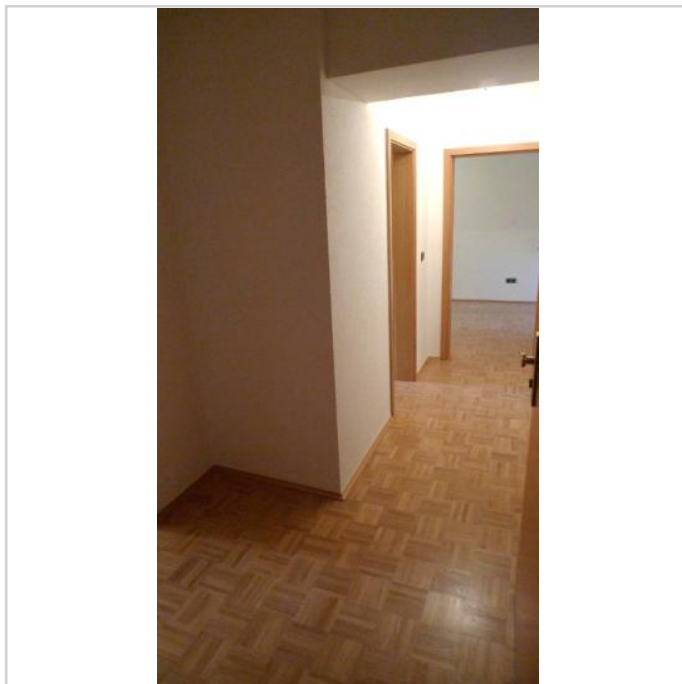
Sonstiges:

Bis auf eine Pauschale für Wasser und Allg. Beleuchtung sind sämtliche anderen Betriebskosten (mit Ausnahme der Heizungskosten, welche jährlich abgerechnet werden müssen) bereits in der Grundmiete eingeschlossen, so dass Sie große Planungssicherheit für Ihre Mietkosten besitzen. Diese Kosten beziffern sich auf ca. 1 EUR/m²-Wohnfläche, welche sich bei uns in der Grundmiete "verstecken".

Die Bilder sind aus dem Sommer 2013 und zeigen noch nicht die Einbauküche, welche erst im Oktober 2013 vom Küchenstudio eingebaut wurde.



Vorderfront



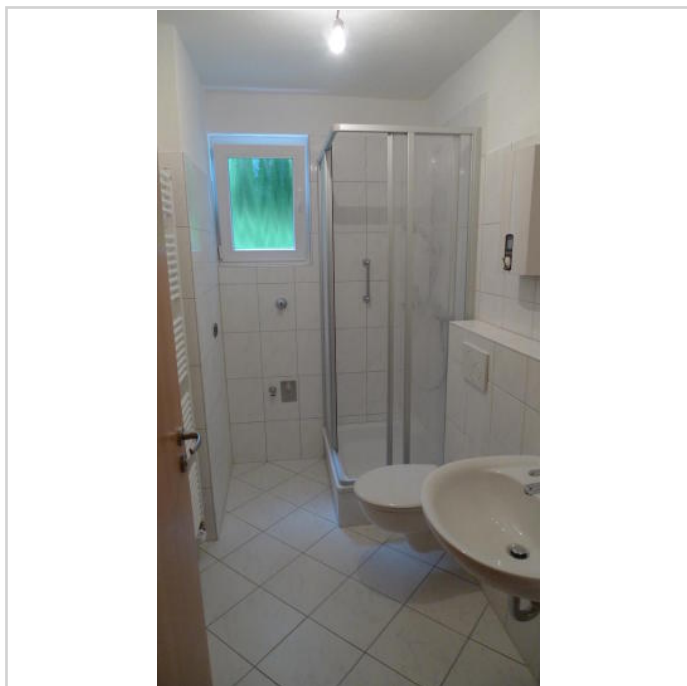
Eingang

Wohnen in guter Wohnlage am Mühlenbachtal

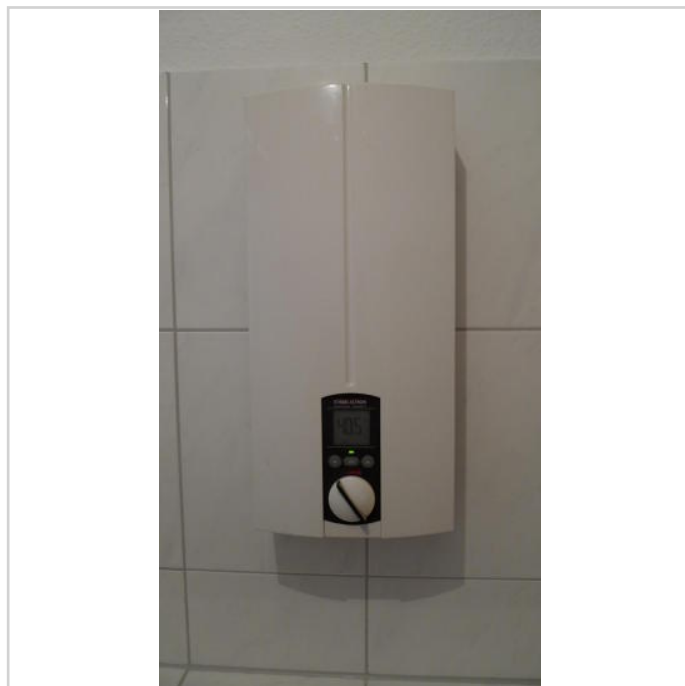


Pilotystraße 52
45147 Essen

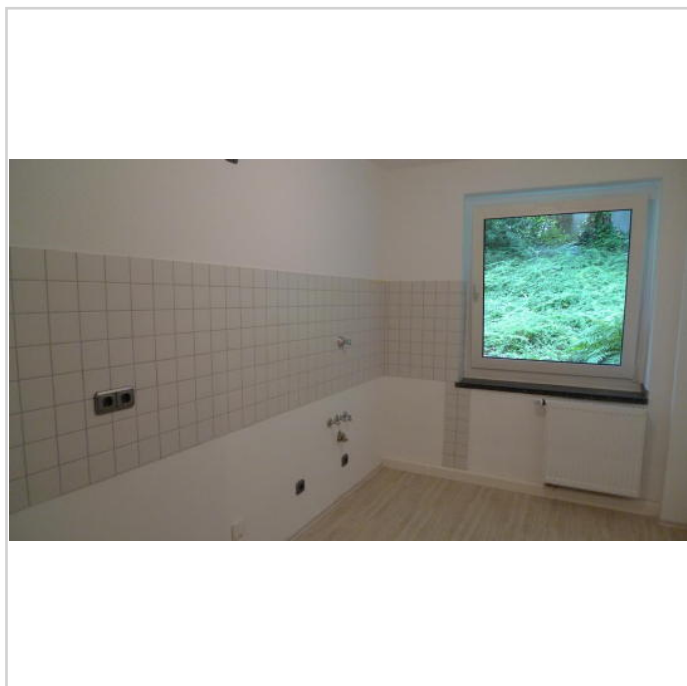
Zimmer: 1,50
Wohnfläche ca.: 31,12 m²
Kaltmiete: 290,00 EUR (zzgl. Nebenkosten)
Gesamtmiete: 340,00 EUR



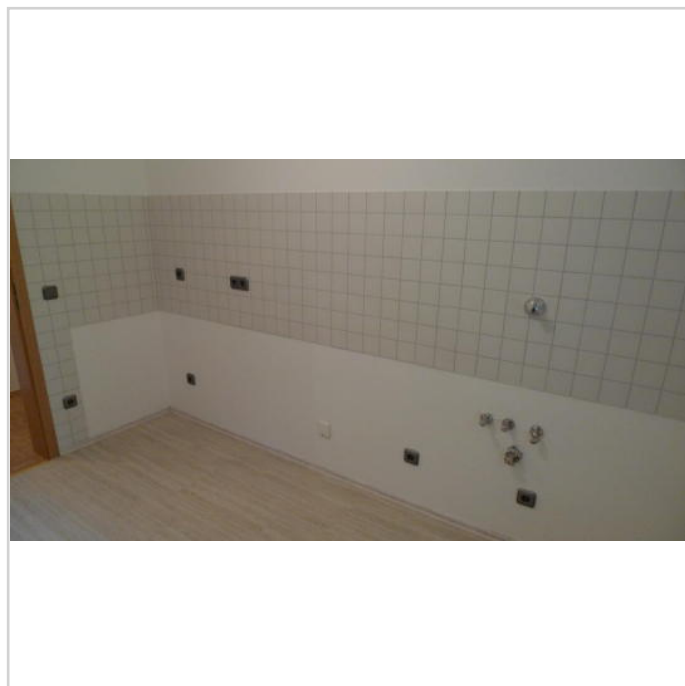
Bad



Elektr. Durchlauferhitzer



Küche



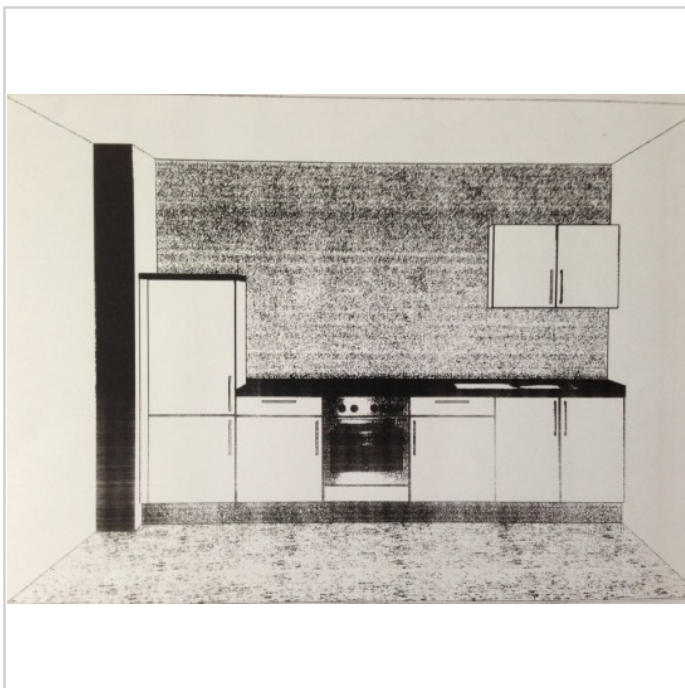
Kochen

Wohnen in guter Wohnlage am Mühlenbachtal

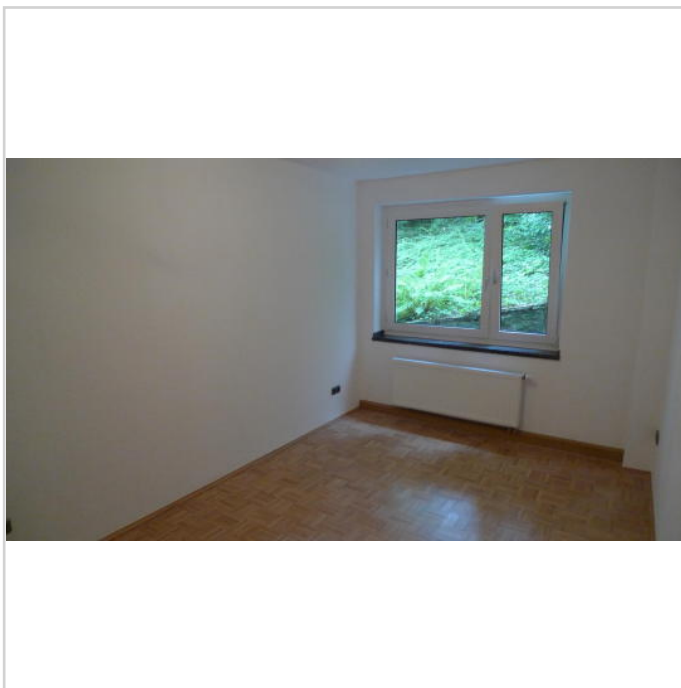


Pilotstraße 52
45147 Essen

Zimmer: 1,50
Wohnfläche ca.: 31,12 m²
Kaltmiete: 290,00 EUR (zzgl. Nebenkosten)
Gesamtmieta: 340,00 EUR



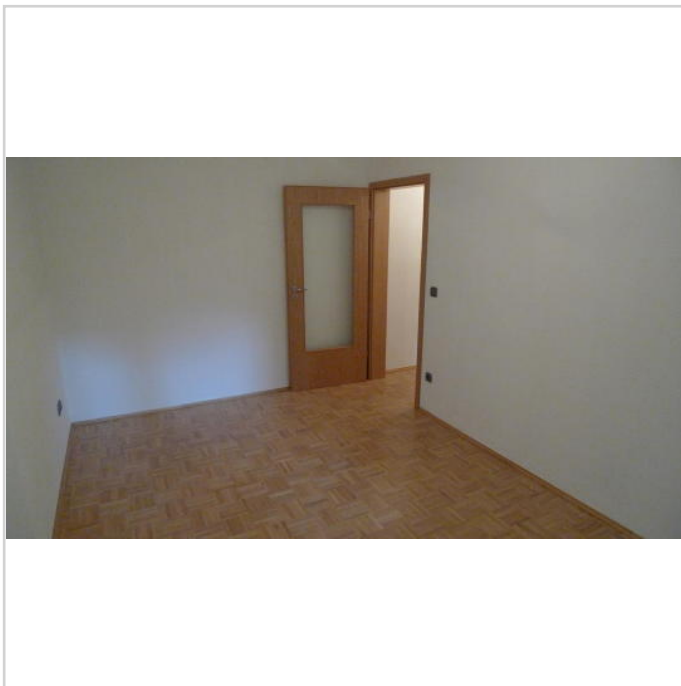
Einbauküche



Wohnen



Hofblick



Schlafen

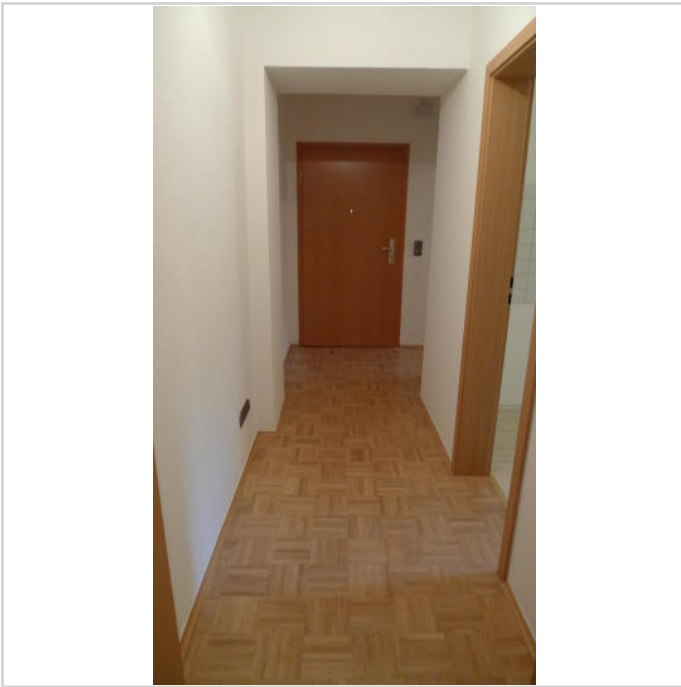
Wohnen in guter Wohnlage am Mühlenbachtal



Pilotystraße 52

45147 Essen

Zimmer:	1,50
Wohnfläche ca.:	31,12 m ²
Kaltmiete:	290,00 EUR (zzgl. Nebenkosten)
Gesamtmiete:	340,00 EUR



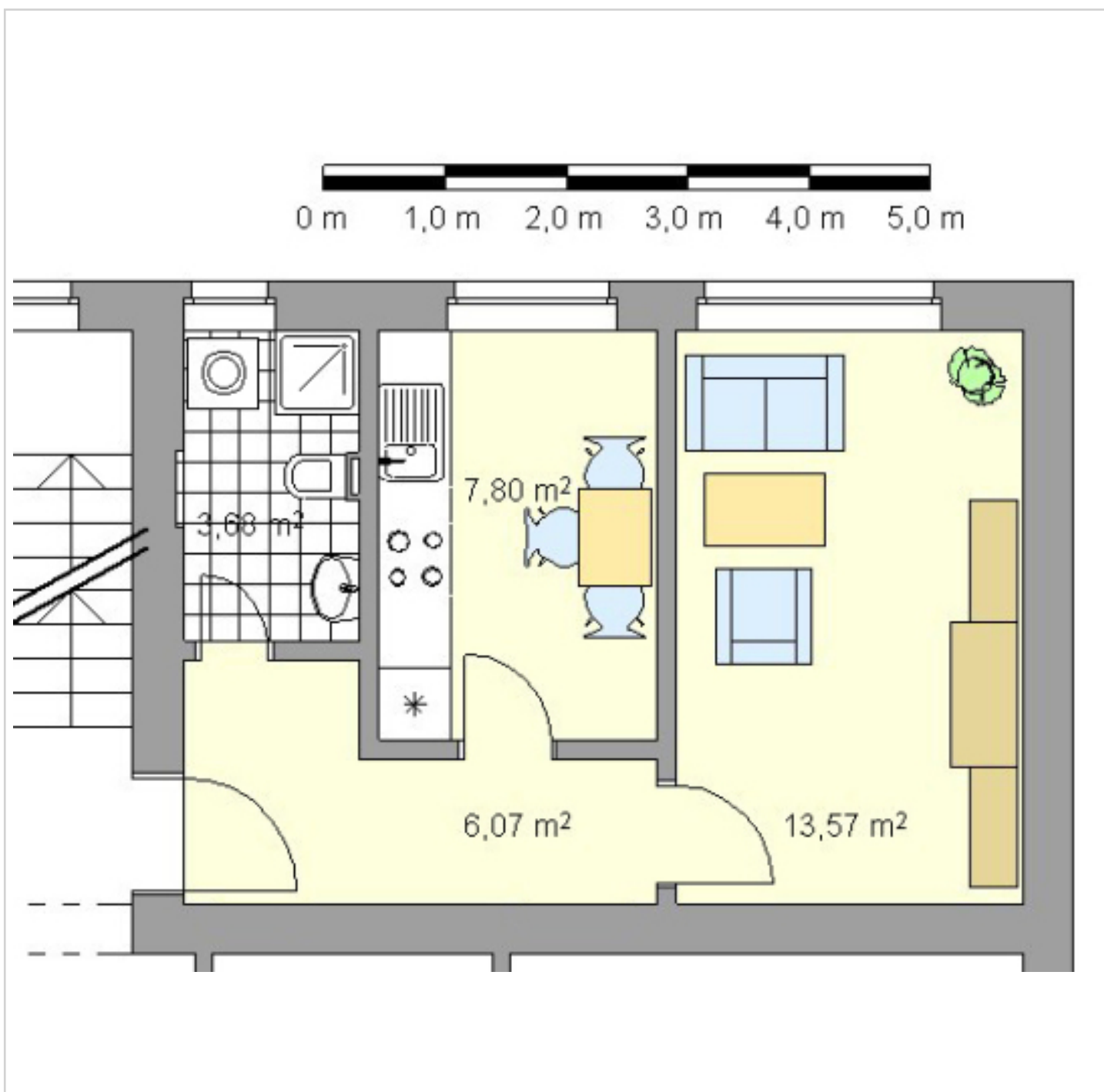
Diele

Wohnen in guter Wohnlage am Mühlenbachtal



Pilotystraße 52
45147 Essen

Zimmer: 1,50
Wohnfläche ca.: 31,12 m²
Kaltmiete: 290,00 EUR (zzgl. Nebenkosten)
Gesamtmiete: 340,00 EUR



Grundriss

Wohnen in guter Wohnlage am Mühlenbachtal



Pilotystraße 52
45147 Essen

Zimmer: 1,50
Wohnfläche ca.: 31,12 m²
Kaltmiete: 290,00 EUR (zzgl. Nebenkosten)
Gesamtmiete: 340,00 EUR

